



**COMUNE DI
CASTELFRANCO DI SOTTO**
Provincia di Pisa
**VARIANTE GENERALE AL
REGOLAMENTO URBANISTICO**

Progettazione Urbanistica
Arch. Graziano Masetani
STUDIO MASSETANI Architettura & Urbanistica

Collaboratori:
Arch. Pierluigi Malacchi
Arch. Emanuele Vigarsi
Dott.ssa Maria Grazia Bualle

Indagini geologiche, idrauliche e sismiche
STUDIO GEOPROGETTI: Geol. Francesca Franchi
Geol. Emilio Petilli

STUDIO CROCE ENG. Ing. M. Nicola Croce

Procedimento di VAS
Autorità proponente: Arch. Graziano Masetani
Autorità competente: Arch. Teresa Arrighetti

Recupero:
Gabriele Fini
Assessore all'Urbanistica:
Cristian Padonisi
Responsabile del Procedimento:
Ing. Manlio Matti
Garante della Comunicazione:
Dott.ssa Daria Romiti

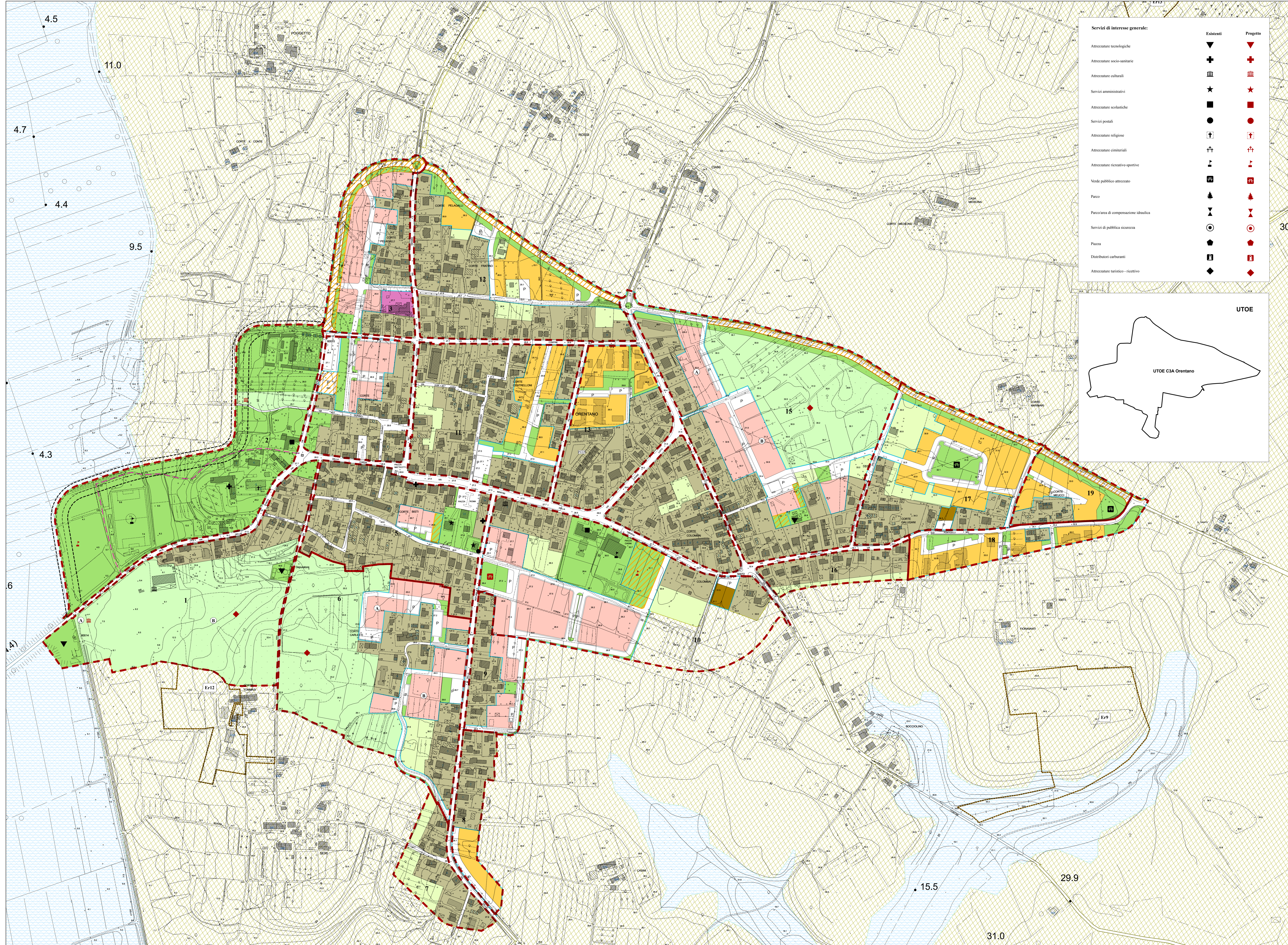
Adozione: _____ Data: Luglio 2013

Approvazione: _____ Scala: 1:2.000

Tav.04e Carta del territorio:
U.T.O.E. C2A Orentano Strategie per il territorio aperto e per gli insediamenti

Legenda

- Zona A - Insediamenti storici
- Zona B1 - Insediamenti saturi di completamento a prevalente carattere residenziale
- Zona B2 - Insediamenti di completamento a prevalente carattere residenziale
- Zona B3 - Aree di completamento a prevalente carattere residenziale soggette a intervento diretto convenzionato
- Zona C1 - Aree di espansione residenziale soggette a piani attuativi in corso di esecuzione
- Zona C2 - Aree di espansione a prevalente carattere residenziale soggette a piani attuativi
- Zona D1 - Insediamenti di completamento produttivo a prevalente destinazione commerciale
- Zona D2 - Aree di espansione produttiva a prevalente destinazione commerciale
- Zona D2a - Aree di espansione produttiva a prevalente destinazione commerciale soggette a piani attuativi in corso di esecuzione
- Zona D3 - Insediamenti di completamento produttivo a prevalente carattere artigianale e industriale
- Zona D4 - Aree di espansione produttiva a prevalente carattere artigianale e industriale soggette a piani attuativi in corso di esecuzione
- Zona D5 - Aree di espansione produttiva a prevalente carattere terziario e tecnologico
- Zona D5a - Aree di espansione produttiva a prevalente carattere terziario e tecnologico soggette a piani attuativi in corso di esecuzione
- Zona D6 - Aree per il deposito e lo stoccaggio di materiali inerti
- Zona E1 - Aree agricole di pianura ricomprese nel Subistema Territoriale Agricolo di Pianura P3
- Zona E2 - Aree agricole di pianura ricomprese nell'U.T.O.E. delle aree agricole di pertinenza fluviale F1C
- Zona E3 - Aree agricole di pianura ricomprese nel Subistema Territoriale dell'Uscina P2
- Zona E4 - Aree ricomprese nel Subistema Ambientale dell'Arno P1
- Zona E5 - Aree agricole di collina ricomprese nel Subistema Territoriale Agricolo di Collina e delle Creti C3
- Zona E6 - Aree agricole ricomprese nel Subistema Ambientale delle Cerbaie C2
- Zona E7 - Aree agricole ricomprese nel Subistema Ambientale del Lago di Bientina C1
- Zona E8 - Attività produttive o estrattive nel territorio aperto
- Zona E9 - Aree o immobili soggetti a recupero ambientale o urbanistico nel territorio aperto
- Zona F1 - Aree destinate a verde ed attrezzature pubbliche
- Zona F2 - Aree private destinate a verde e attrezzature di interesse collettivo o turistico-ricettivo
- Zona F3 - Aree destinate a verde privato
- Aree soggette a pericolosità idraulica P14 in attesa di ripermessione dell'Autorità di Bacino
- Aree da cedere all'Amministrazione Comunale attraverso perequazione urbanistica
- Aree destinate a parcheggi pubblici
- Zona R - Aree o immobili soggetti a recupero urbanistico all'interno delle U.T.O.E.
- Edifici di particolare valore storico, architettonico e ambientale
- Perimetro degli isolati
- Vincolo cimiteriale
- Aree PEEP ai sensi della Legge 167/82 attate
- Piste esclabli
- Corridio infrastrutturale
- Aggiornamenti cartografici su base aerofotogrammetrica non collaudati



Servizi di interesse generale:

	Esistenti	Progetto
Attrezzature tecnologiche	▼	▼
Attrezzature socio-sanitarie	+	+
Attrezzature culturali	■	■
Servizi amministrativi	★	★
Attrezzature scolastiche	■	■
Servizi portuali	●	●
Attrezzature religiose	✠	✠
Attrezzature cimiteriali	✠	✠
Attrezzature ricreative-sportive	✠	✠
Verde pubblico attrezzato	■	■
Parco	■	■
Panorama di compensazione idraulica	▼	▼
Servizi di pubblica sicurezza	●	●
Piazza	■	■
Distributori carburanti	■	■
Attrezzature turistico-ricettivo	◆	◆

