

Progettazione Urbanistica
 Arch. Graziano Masettani
STUDIO MASSETTANI Architettura & Urbanistica
 Collaboratori:
 Arch. Pierluigi Malacchi
 Arch. Emanuela Vigneri
 Dott.ssa Mara Grazia Rante

Indagini geologiche, idrauliche e sismiche
STUDIO GEOPROGETTI: Geol. Francesca Franchi
 Geol. Emilio Pastini

STUDIO CROCE ENG. Ing. Mir. Nicola Croce

Procedimento di VAS
 Autorità proponente: Arch. Graziano Masettani
 Autorità competente: Arch. Teresa Arrighetti

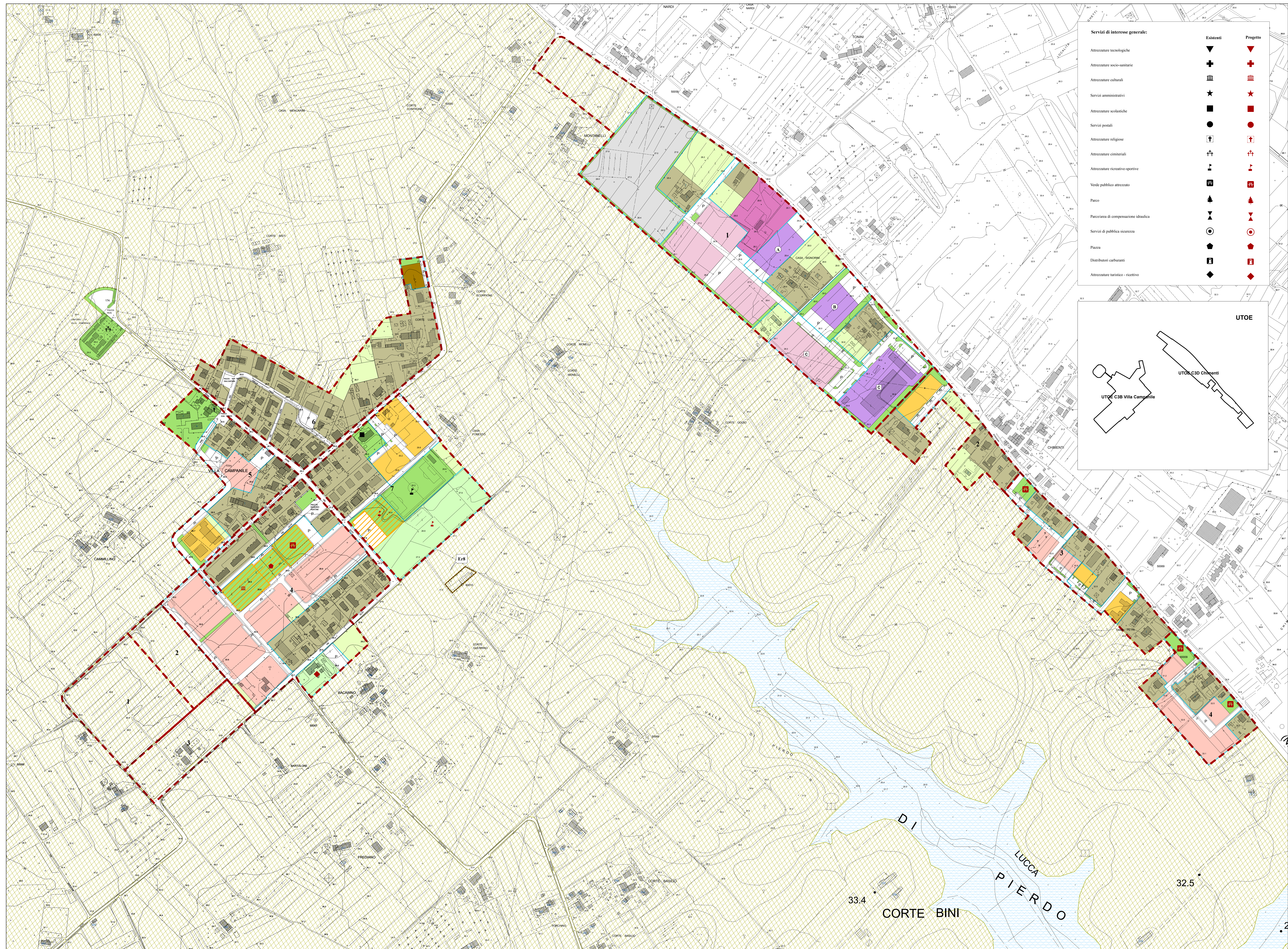
Fiscalfinanziario:
 Gabriele Toti
Assessore all'Urbanistica:
 Cristian Pardoani
Responsabile del Procedimento:
 Ing. Marco Meoni
Garante della Comunicazione:
 Dott.ssa Daria Romiti

Adozione: _____ Data: Luglio 2013
 Approvazione: _____ Scala: 1:2.000

Tav.04f Carta del territorio:
Strategie per il territorio aperto e per gli insediamenti

U.T.O.E. C3D-C3B
 Chimonti-Villa Campanile

- Legenda**
- Zone A - Insediamenti storici
 - Zone B1 - Insediamenti saturi di completamento a prevalente carattere residenziale
 - Zone B2 - Insediamenti di completamento a prevalente carattere residenziale
 - Zone B3 - Aree di completamento a prevalente carattere residenziale soggette a intervento diretto convenzionato
 - Zone C1 - Aree di espansione residenziale soggette a piani attuativi in corso di esecuzione
 - Zone C2 - Aree di espansione a prevalente carattere residenziale soggette a piani attuativi
 - Zone D1 - Insediamenti di completamento produttivo a prevalente destinazione commerciale
 - Zone D2 - Aree di espansione produttiva a prevalente destinazione commerciale
 - Zone D2a - Aree di espansione produttiva a prevalente destinazione commerciale soggette a piani attuativi in corso di esecuzione
 - Zone D3 - Insediamenti di completamento produttivo a prevalente carattere artigianale e industriale
 - Zone D4 - Aree di espansione produttiva a prevalente carattere artigianale e industriale
 - Zone D4c - Aree di espansione produttiva a prevalente carattere artigianale e industriale soggette a piani attuativi in corso di esecuzione
 - Zone D5 - Aree di espansione produttiva a prevalente carattere terziario e tecnologico
 - Zone D5a - Aree di espansione produttiva a prevalente carattere terziario e tecnologico soggette a piani attuativi in corso di esecuzione
 - Zone D6 - Aree per il deposito e lo stoccaggio di materiali inerti
 - Zone E1 - Aree agricole di pianura ricomprese nel Subistema Territoriale Agricolo di Pianura P1
 - Zone E2 - Aree agricole di pianura ricomprese nell'U.T.O.E. delle aree agricole di pertinenza fluviale P4C
 - Zone E3 - Aree agricole di pianura ricomprese nel Subistema Territoriale dell'Usciana P2
 - Zone E4 - Aree ricomprese nel Subistema Ambientale dell'Arno P1
 - Zone E5 - Aree agricole di collina ricomprese nel Subistema Territoriale Agricolo di Collina e delle Cote C3
 - Zone E6 - Aree agricole ricomprese nel Subistema Ambientale delle Cerbaie C2
 - Zone E7 - Aree agricole ricomprese nel Subistema Ambientale del Lago di Bientina C1
 - Zone E8 - Attività produttive e/o estative nel territorio aperto
 - Zone Er - Aree e/o immobili soggetti a recupero ambientale e/o urbanistico nel territorio aperto
 - Zone F1 - Aree destinate a verde ed attrezzature pubbliche
 - Zone F2 - Aree private destinate a verde e attrezzature di interesse collettivo e/o turistico-ricettivo
 - Zone F3 - Aree destinate a verde privato
 - Aree soggette a pericolosità idraulica P4 in attesa di ripermimentazione dell'Autorità di Bacino
 - Aree da cedere all'Amministrazione Comunale attraverso perequazione urbanistica
 - P Aree destinate a parcheggi pubblici
 - R Zone R - Aree e/o immobili soggetti a recupero urbanistico all'interno delle UTOE
 - S Edifici di particolare valore storico, architettonico e ambientale
 - Perimetro degli isolati
 - Vincolo cimiteriale
 - Aree PREP ai sensi della Legge 167/82 attuate
 - Piste ciclabili
 - Corridoi infrastrutturali
 - Aggiornamento cartografico su base aerofotogrammetrica non collaudato



- Servizi di interesse generale:**
- | | Esistenti | Progetto |
|---------------------------------------|-----------|----------|
| Attrezzature tecnologiche | ▼ | ▼ |
| Attrezzature socio-sanitarie | + | + |
| Attrezzature culturali | ⊞ | ⊞ |
| Servizi amministrativi | ★ | ★ |
| Attrezzature scolastiche | ● | ● |
| Servizi postali | ⊙ | ⊙ |
| Attrezzature religiose | ✝ | ✝ |
| Attrezzature cimiteriali | ⊕ | ⊕ |
| Attrezzature ricreative-sportive | ♫ | ♫ |
| Vende pubblico attrezzato | Ⓜ | Ⓜ |
| Parco | 🌳 | 🌳 |
| Parchearea di compensazione idraulica | ⊗ | ⊗ |
| Servizi di pubblica sicurezza | ⊙ | ⊙ |
| Piazza | ⬢ | ⬢ |
| Distributori carburanti | Ⓜ | Ⓜ |
| Attrezzature turistico-ricettive | ◆ | ◆ |

