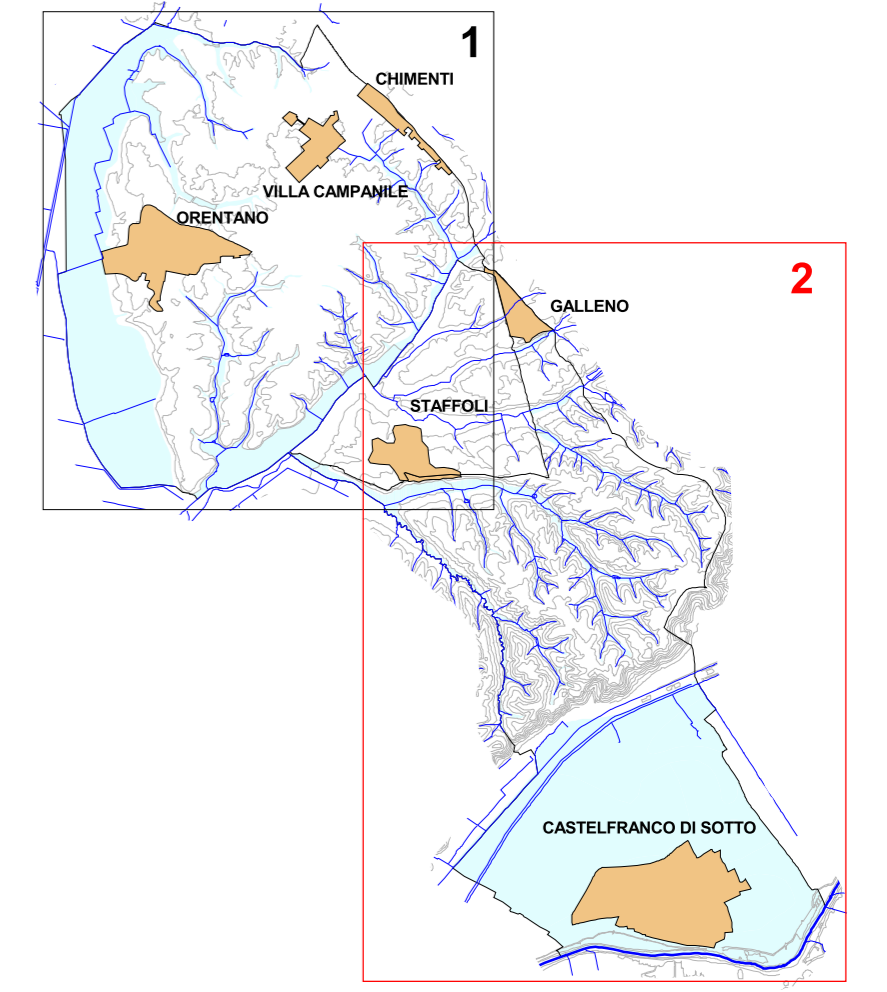


COMUNE DI CASTELFRANCO DI SOTTO

INDAGINI GEOLOGICO-TECNICHE DI SUPPORTO
ALLA PIANIFICAZIONE DEL TERRITORIO COMUNALE



VARIANTE GENERALE AL REGOLAMENTO URBANISTICO

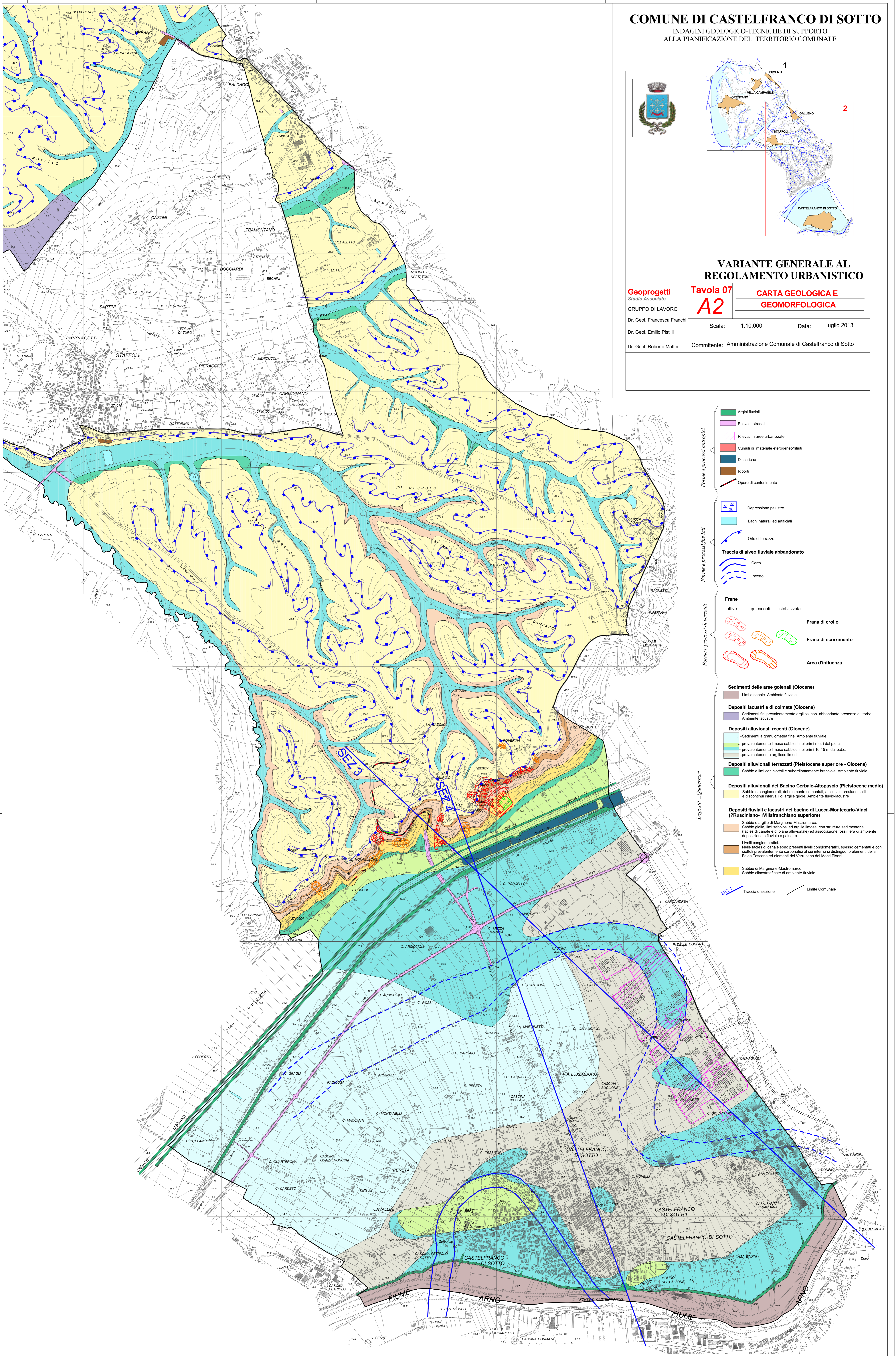
Geoprogetti
Studio Associato
GRUPPO DI LAVORO
Dr. Geol. Francesca Franchi
Dr. Geol. Emilio Pistilli
Dr. Geol. Roberto Mattei

Tavola 07
A2

**CARTA GEOLOGICA E
GEOMORFOLOGICA**

Scala: 1:10.000 Data: luglio 2013

Committente: Amministrazione Comunale di Castelfranco di Sotto



- Forme e processi antropici**
- Argini fluviali
 - Rilevati stradali
 - Rilevati in aree urbanizzate
 - Cumuli di materiale eterogeneo/irregolari
 - Discariche
 - Riperti
 - Opere di contenimento
- Forme e processi fluviali**
- Depressione palustre
 - Laghi naturali ed artificiali
 - Orlo di terrazzo
 - Traccia di alveo fluviale abbandonato
 - Certo
 - Incerto
- Forme e processi di versante**
- Frane
 - attive
 - quiescenti
 - stabilizzate
 - Frana di crollo
 - Frana di scorrimento
 - Area d'influenza
- Depositi - Quaternari**
- Sedimenti delle aree golenali (Olocene)**
 - Limi e sabbie. Ambiente fluviale
 - Depositi lacustri e di colmata (Olocene)**
 - Sedimenti fini prevalentemente argillosi con abbondante presenza di torbe. Ambiente lacustre
 - Depositi alluvionali recenti (Olocene)**
 - Sedimenti a granulometria fine. Ambiente fluviale
 - prevalentemente limoso sabbiosi nei primi metri dal p.d.c.
 - prevalentemente limoso sabbiosi nei primi 10-15 m dal p.d.c.
 - prevalentemente argilloso limosi
 - Depositi alluvionali terrazzati (Pleistocene superiore - Olocene)**
 - Sabbie e limi con ciottoli e subordinatamente brecciole. Ambiente fluviale
 - Depositi alluvionali del Bacino Cerbaie-Altopascio (Pleistocene medio)**
 - Sabbie e conglomerati, obolomente cementati, a cui si intercalano sottili e discontinui intervalli di argille grigie. Ambiente fluvio-lacustre
 - Depositi fluviali e lacustri del bacino di Lucca-Montecatone-Vinci (7Rusciano - Villafranchiano superiore)**
 - Sabbie e argille di Marghine-Mastromarco
 - Sabbie gialle, limi sabbiosi ed argille tenere con strutture sedimentarie (facies di canale e di piano alluvionale) ed associazione fossilifera di ambiente deposizionale fluviale e palustre.
 - Livelli conglomeratici
 - Nelle facies di canale sono presenti livelli conglomeratici, spesso cementati e con ciottoli prevalentemente carbonatici al cui interno si distinguono elementi della Faldia Toscana ed elementi del Verrucano dei Monti Pisani.
 - Sabbie di Marghine-Mastromarco
 - Sabbie clinostratificate di ambiente fluviale
- Traccia di sezione / Limite Comunale