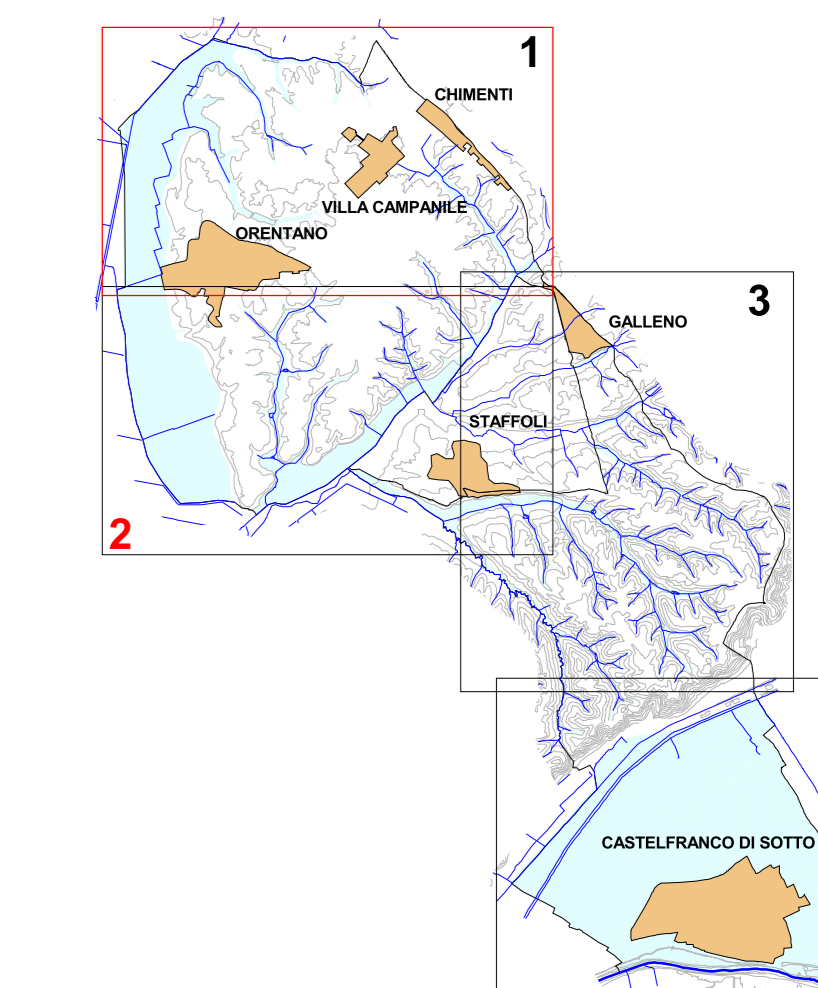


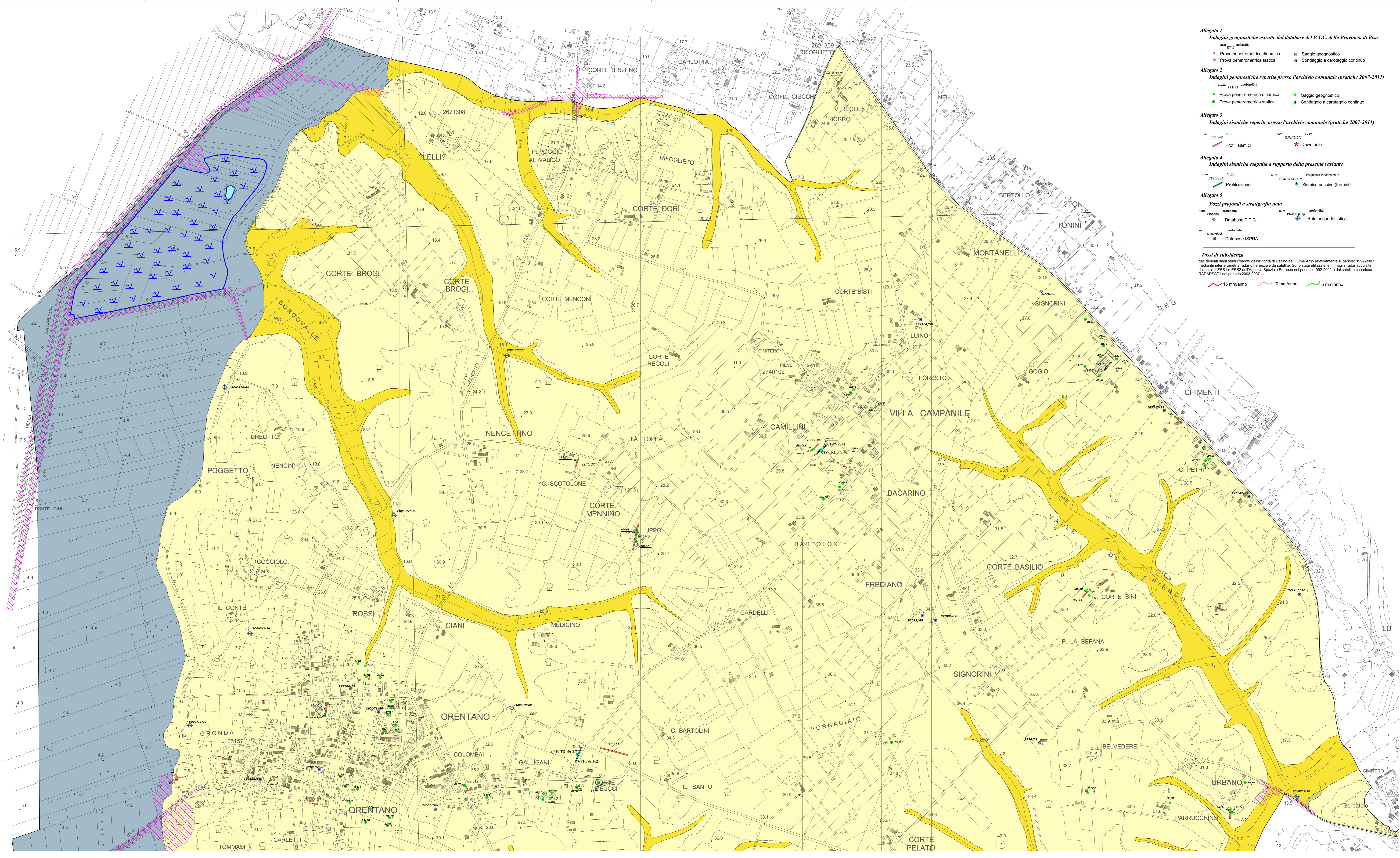
COMUNE DI CASTELFRANCO DI SOTTO

INDAGINI GEOLOGICO-TECNICHE DI SUPPORTO
ALLA PIANIFICAZIONE DEL TERRITORIO COMUNALE



**VARIANTE GENERALE AL
REGOLAMENTO URBANISTICO**

Geoprogetti Studio Associato GRUPPO DI LAVORO Dr. Geol. Francesco Franchi Dr. Geol. Emilio Pistilli Dr. Geol. Roberto Mattei	Tavola 07 C1	CARTA LITOTECNICA E DEI DATI DI BASE
	Scala: 1:10.000 Data: luglio 2013	Committente: Amministrazione Comunale di Castelfranco di Sotto.



- Allegato 1**
Indagini geostatiche estratte dal database del P.T.C. della Provincia di Pisa
- Prova penetrometrica dinamica
 - Prova penetrometrica statica
 - Saggio geostatico
 - Sondaggio a carotaggio continuo
- Allegato 2**
Indagini geostatiche reperite presso l'archivio comunale (pratiche 2007-2011)
- Prova penetrometrica dinamica
 - Prova penetrometrica statica
 - Saggio geostatico
 - Sondaggio a carotaggio continuo
- Allegato 3**
Indagini sismiche reperite presso l'archivio comunale (pratiche 2007-2011)
- Profili sismici
 - Down hole
- Allegato 4**
Indagini sismiche eseguite a supporto della presente variante
- Profili sismici
 - Sismica passiva (tromini)
- Allegato 5**
Pozzi profondi a stratigrafia nota
- Database P.T.C.
 - Database ISPRA
- Tassi di subsidenza**
dati derivati dagli studi condotti dall'Autorità di Bacino del Fiume Arno relativamente al periodo 1992-2007 mediante interferometria radar differenziale da satellite. Sono state utilizzate le immagini radar acquisite dai satelliti ERS1 e ERS2 dell'Agenzia Spaziale Europea nel periodo 1992-2002 e dal satellite canadese RADARSAT1 nel periodo 2003-2007.
- 15 mm/anno
 - 10 mm/anno
 - 5 mm/anno

- UNITA' LITOLOGICO - TECNICA C**
MATERIALI GRANULARI CEMENTATI
L'U.L.T.C. comprende rocce deboli costituite da materiale prevalentemente granulare con grado di cementazione medio-basso, che presentano caratteristiche intermedie tra quelle delle rocce e quelle dei terreni s.s.
- C1.r5 - Conglomerati elasto sostenuti**
Lenti conglomeratiche ad elevato grado di cementazione della formazione delle sabbie ed argille di Margone-Montemarco
- C3.r7 - Sabbie lievemente cementate**
Sabbie gialle clinostratificate caratterizzate da un elevato grado di addensamento che raggiunge spesso la cementazione. Formazione delle Sabbie di Margone-Montemarco
- UNITA' LITOLOGICO - TECNICA E**
MATERIALI GRANULARI NON CEMENTATI O POCO CEMENTATI
L'U.L.T.F. comprende i terreni con stato di addensamento da adeguato a ciclio costituiti da materiale prevalentemente granulare con o con lieve grado di cementazione
- E1-E2.a1-2.13 - Ciottoli e ghiaie addensate con presenza di frazione fine interstiziale coesiva non sufficiente ad alterare il carattere granulare globale**
Sabbie e conglomerati addensati con frazione argillo-sabbiosa e livelli argillosi. Formazione del Bacino Cerbaie-Attopiacio
- E2-E3.a3-4.11 - Sabbie e ghiaie poco addensate con frammenti di dimensioni maggiori**
Sabbie e limi con ciottoli e subordinatamente brecciolate. Depositi alluvionali terrazzati
- E3.a1-2.13 - Sabbie addensate e moderatamente addensate con presenza di frazione fine interstiziale coesiva non sufficiente ad alterare il carattere granulare globale**
Sabbie gialle, limi sabbiosi ed argille limose addensate. Formazione delle sabbie e argille di Margone-Montemarco.
- E3.a3-4.13 - Sabbie sciolte con presenza di frazione fine interstiziale coesiva non sufficiente ad alterare il carattere granulare globale**
Depositi alluvionali recenti, con composizione principalmente sabbiosa
- UNITA' LITOLOGICO - TECNICA F**
MATERIALI CON CONSISTENZA LIMITATA O NULLA
L'U.L.T.F. comprende terreni coesivi a bassa consistenza
- F1-F2.c3-4 - limi ed argille moderatamente consistenti**
Depositi alluvionali recenti, a granulometria fine con limi e argille in rapporto variabile, e subordinatamente sabbie
- F1.s5-6 - limi poco consistenti**
Limi soffici depositati nell'area gonale del Fiume Arno
- F2.s5-6.14 - argille poco consistenti con presenza di materiale torboso**
Argille e torbe depositate nel Padule di Bientina ed in parte del Rio di Ponticelli
- PROCESSI DI VERSANTE E FORME ANTROPICHE**
- Frane
 - Argini fluviali, rilevati, discariche, riparti
 - Depressione palustre
 - Lughi naturali ed artificiali