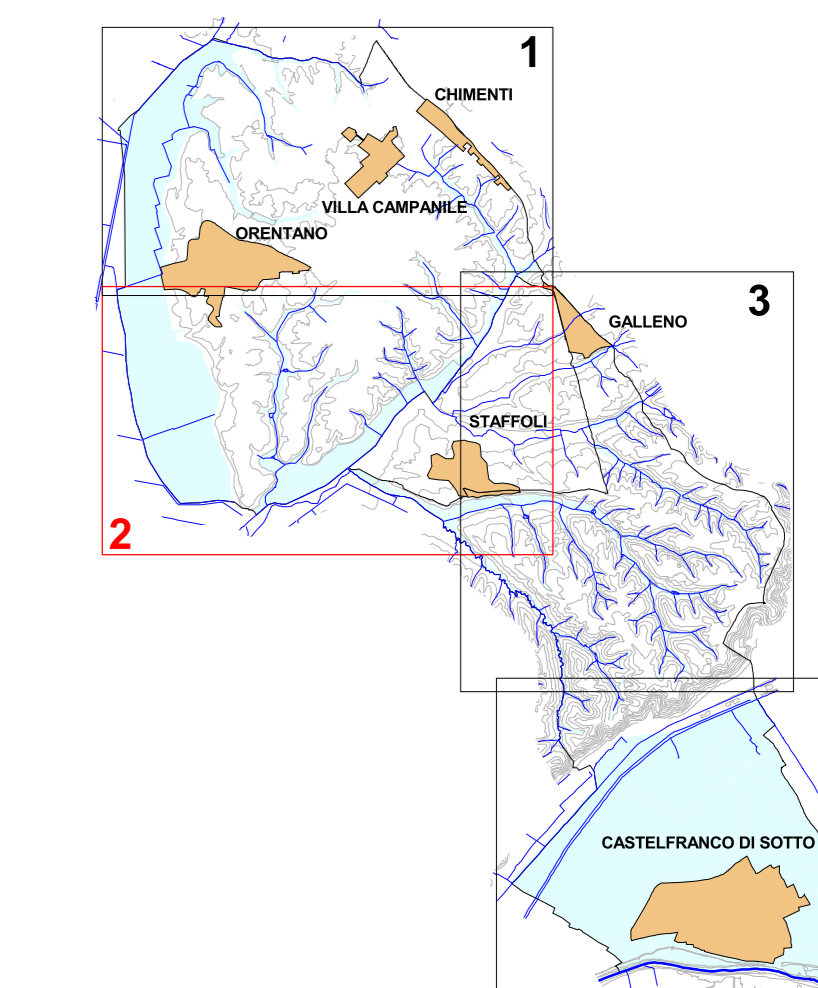


COMUNE DI CASTELFRANCO DI SOTTO

INDAGINI GEOLOGICO-TECNICHE DI SUPPORTO ALLA PIANIFICAZIONE DEL TERRITORIO COMUNALE



VARIANTE GENERALE AL REGOLAMENTO URBANISTICO

Geoprogetti Studio Associato GRUPPO DI LAVORO Dr. Geol. Francesco Franchi Dr. Geol. Emilio Pistilli Dr. Geol. Roberto Mattei

Tavola 07 C2

CARTA LITOTECNICA E DEI DATI DI BASE

Scala: 1:10.000 Data: luglio 2013

Committente: Amministrazione Comunale di Castel Franco di Sotto.

UNITA' LITOLOGICO - TECNICA C

MATERIALI GRANULARI CEMENTATI

L'U.L.T.C. comprende rocce deboli costituite da materiale prevalentemente granulare con grado di cementazione medio-basso, che presentano caratteristiche intermedie tra quelle delle rocce e quelle dei terreni s.s.

C1.5 - Conglomerati elasto sostenuti

Leoni conglomeratiche ad elevato grado di cementazione della formazione delle sabbie ed argille di Margone-Montemarco

C3.7 - Sabbie lievemente cementate

Sabbie gialle clinostratificate caratterizzate da un elevato grado di addensamento che raggiunge spesso la cementazione. Formazione delle Sabbie di Margone-Montemarco

UNITA' LITOLOGICO - TECNICA E

MATERIALI GRANULARI NON CEMENTATI O POCO CEMENTATI

L'U.L.T.E. comprende i terreni con stato di addensamento da adeguato a ciclico costituiti da materiale prevalentemente granulare non cementato o con lieve grado di cementazione

E1-E2.a1-2.13 - Ciottoli e ghiaie addensate con presenza di frazione fine interstiziale coesiva non sufficiente ad alterare il carattere granulare globale

Sabbie e conglomerati addensati con frazione argilloso-sabbiosa e livelli argillosi. Formazione del Bacino Cerbatte-Altospino

E2-E3.a3-4.11 - Sabbie e ghiaie poco addensate con frammenti di dimensioni maggiori

Sabbie e limi con ciottoli e subordinatamente brecciolate. Depositi alluvionali terrazzati

E3.a1-2.13 - Sabbie addensate e moderatamente addensate con presenza di frazione fine interstiziale coesiva non sufficiente ad alterare il carattere granulare globale

Sabbie gialle, limi sabbiosi ed argille limose addensate. Formazione delle sabbie e argille di Margone-Montemarco.

E3.a3-4.13 - sabbie sciolte con presenza di frazione fine interstiziale coesiva non sufficiente ad alterare il carattere granulare globale

Depositi alluvionali recenti, con composizione principalmente sabbiosa

UNITA' LITOLOGICO - TECNICA F

MATERIALI CON CONSISTENZA LIMITATA O NULLA

L'U.L.T.F. comprende terreni coesivi a bassa consistenza

F1-F2.e3-4 - limi ed argille moderatamente consistenti

Depositi alluvionali recenti, a granulometria fine con limi e argille in rapporto variabile, e subordinatamente sabbie

F1.s5-6 - limi poco consistenti

Limii soffici depositati nell'area generale del Fiume Arno

F2.s5-6.14 - argille poco consistenti con presenza di materiale torboso

Argille e torbe depositate nel Padule di Bientina ed in parte del Rio di Ponticelli

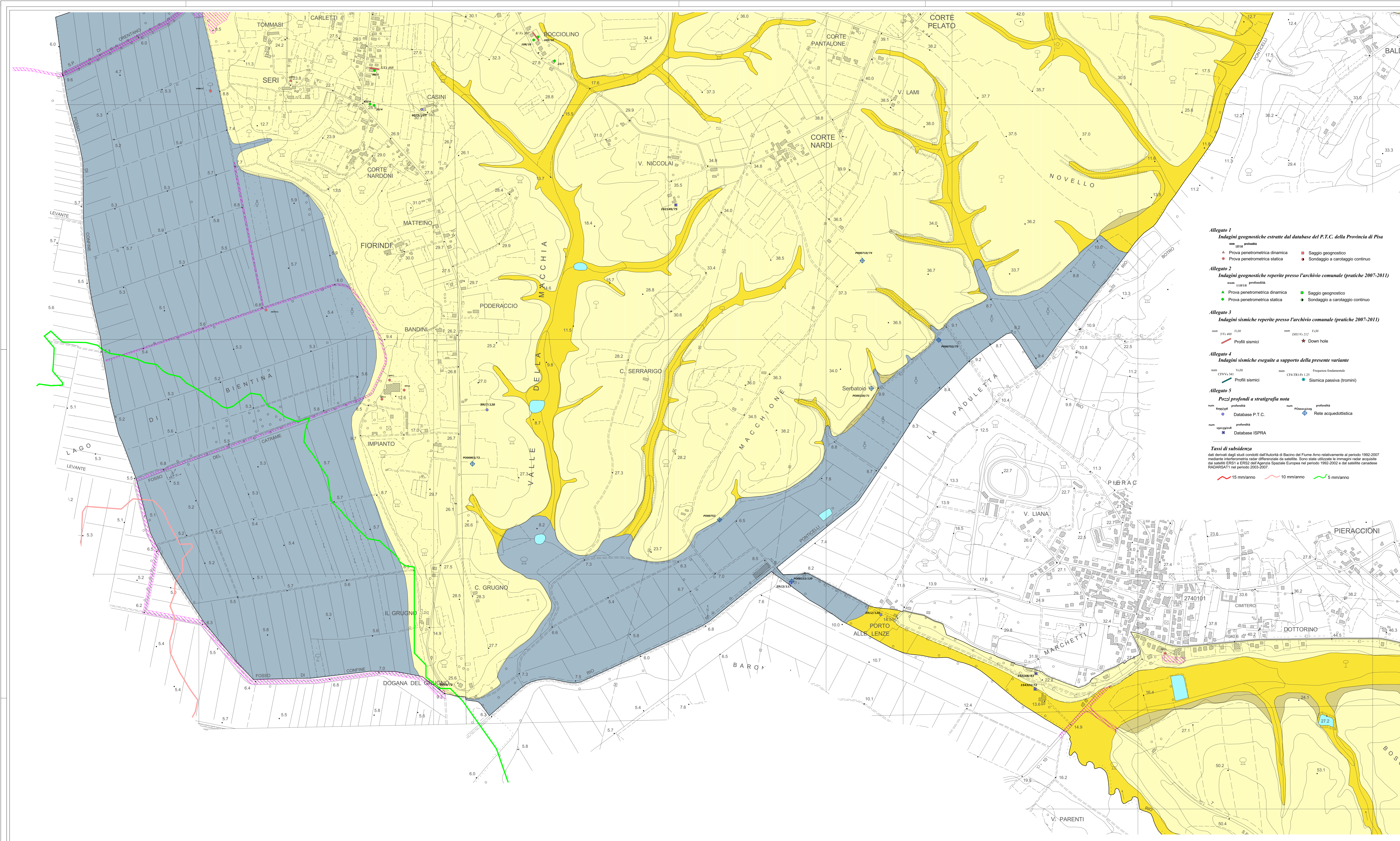
PROCESSI DI VERSANTE E FORME ANTROPICHE

Frane

Argini fluviali, rilevati, discariche, riporti.

Depressione palustre

Laghi naturali ed artificiali



- Allegato 1 Indagini geognostiche estratte dal database del P.T.C. della Provincia di Pisa
Allegato 2 Indagini geognostiche reperite presso l'archivio comunale (pratiche 2007-2011)
Allegato 3 Indagini sismiche reperite presso l'archivio comunale (pratiche 2007-2011)
Allegato 4 Indagini sismiche eseguite a supporto della presente variante
Allegato 5 Pozzi profondi a stratigrafia nota
Tavoli di subsidenza