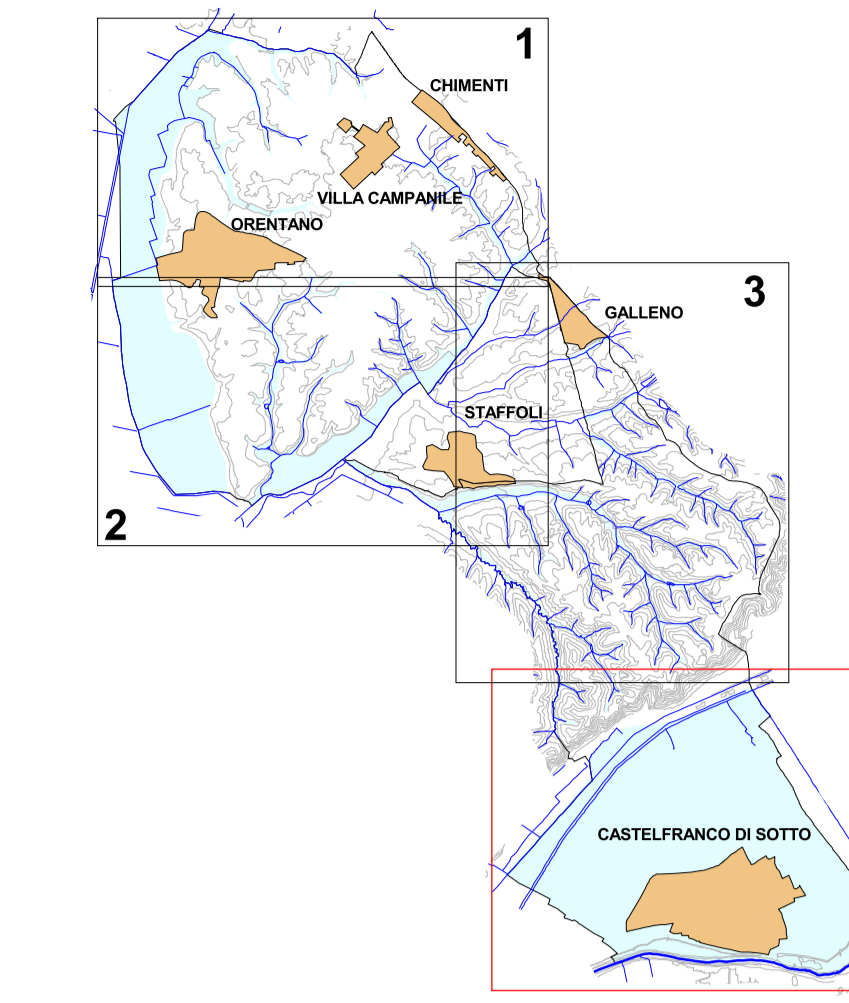


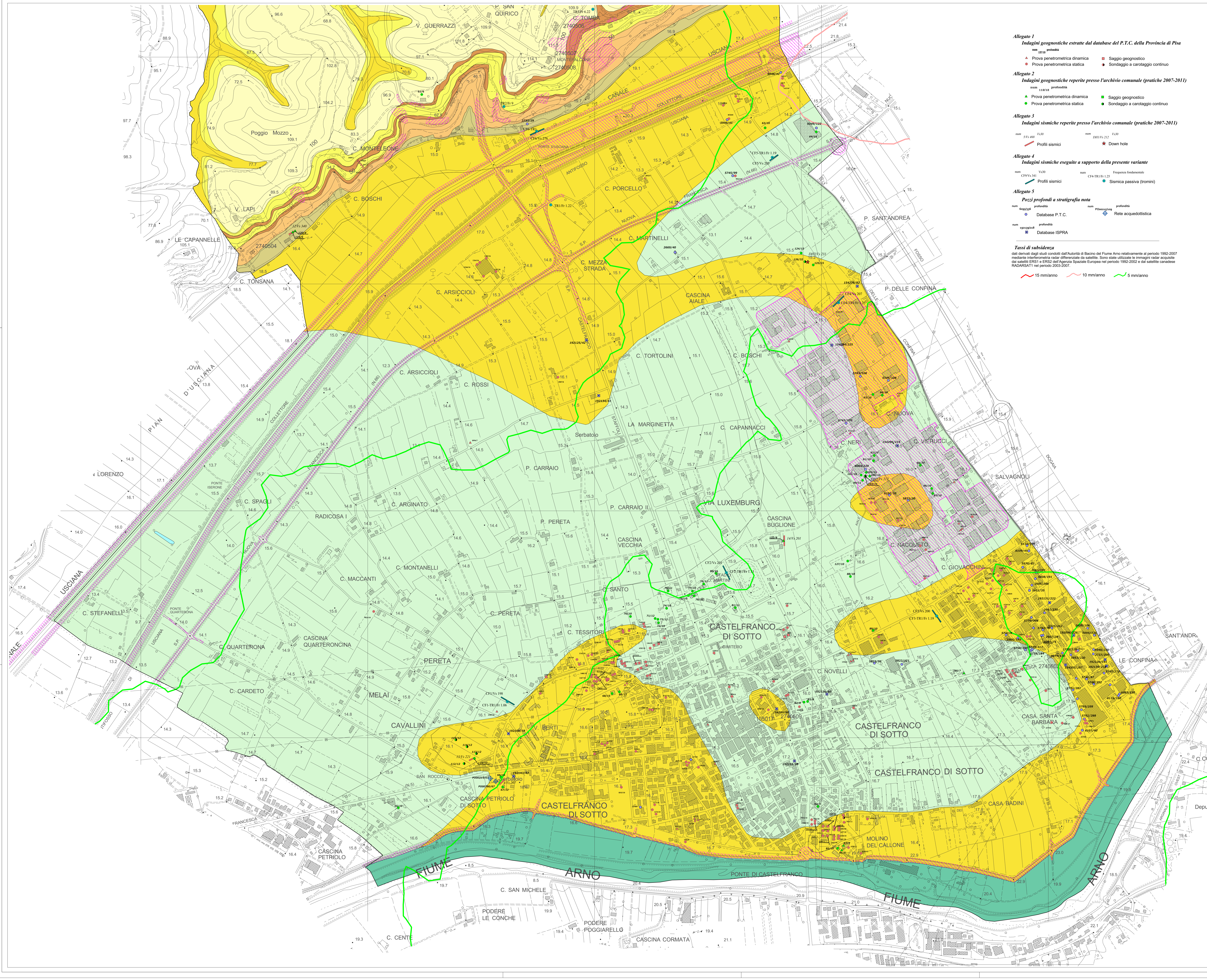
COMUNE DI CASTELFRANCO DI SOTTO

INDAGINI GEOLOGICO-TECNICHE DI SUPPORTO ALLA PIANIFICAZIONE DEL TERRITORIO COMUNALE



VARINATE GENERALE AL REGOLAMENTO URBANISTICO

Table with 2 columns: 'Geoprogetti' and 'Tavola 07'. It lists the project name 'C4 CARTA LITOTECNICA E DEI DATI DI BASE', scale '1:5.000', date 'luglio 2013', and the responsible office 'Amministrazione Comunale di Castel Franco di Sotto'.



- Allegato 1: Indagini geognostiche estratte dal database del P.T.C. della Provincia di Pisa. Includes symbols for dynamic and static penetrometry, geognostic tests, and continuous coring.
Allegato 2: Indagini geognostiche reperite presso l'archivio comunale (pratiche 2007-2011). Includes symbols for dynamic and static penetrometry, geognostic tests, and continuous coring.
Allegato 3: Indagini sismiche reperite presso l'archivio comunale (pratiche 2007-2011). Includes symbols for seismic profiles and down holes.
Allegato 4: Indagini sismiche eseguite a supporto della presente variante. Includes symbols for seismic profiles, borehole logs, and passive seismic (tramin).
Allegato 5: Pzci profondi a stratigrafia nota. Includes symbols for P.T.C. and ISPIRA databases.
Tavole di subsidenza: Information on subsidence data from 1992-2007 and 2003-2007.
Legend for subsidence: 15 mm/anno, 10 mm/anno, 5 mm/anno.

UNITA' LITOLOGICO - TECNICA C
MATERIALI GRANULARI CEMENTATI
L'U.L.T.C. comprende rocce deboli costituite da materiale prevalentemente granulare con grado di cementazione medio-basso, che presentano caratteristiche intermedie tra quelle delle rocce e quelle dei terreni s.s.

UNITA' LITOLOGICO - TECNICA E
MATERIALI GRANULARI NON CEMENTATI O POCO CEMENTATI
L'U.L.T.C. comprende i terreni con stato di addensamento da addensato a sciolto costituiti da materiale prevalentemente granulare non cementato o con lieve grado di cementazione.

UNITA' LITOLOGICO - TECNICA F
MATERIALI CON CONSISTENZA LIMITATA O NULLA
L'U.L.T.C. comprende terreni coesivi a bassa consistenza.

PROCESSI DI VERSANTE E FORME ANTROPICHE
Frane
Argini fluviali, rilevati, discariche, riperti.
Depressione paleata
Laghi naturali ed artificiali