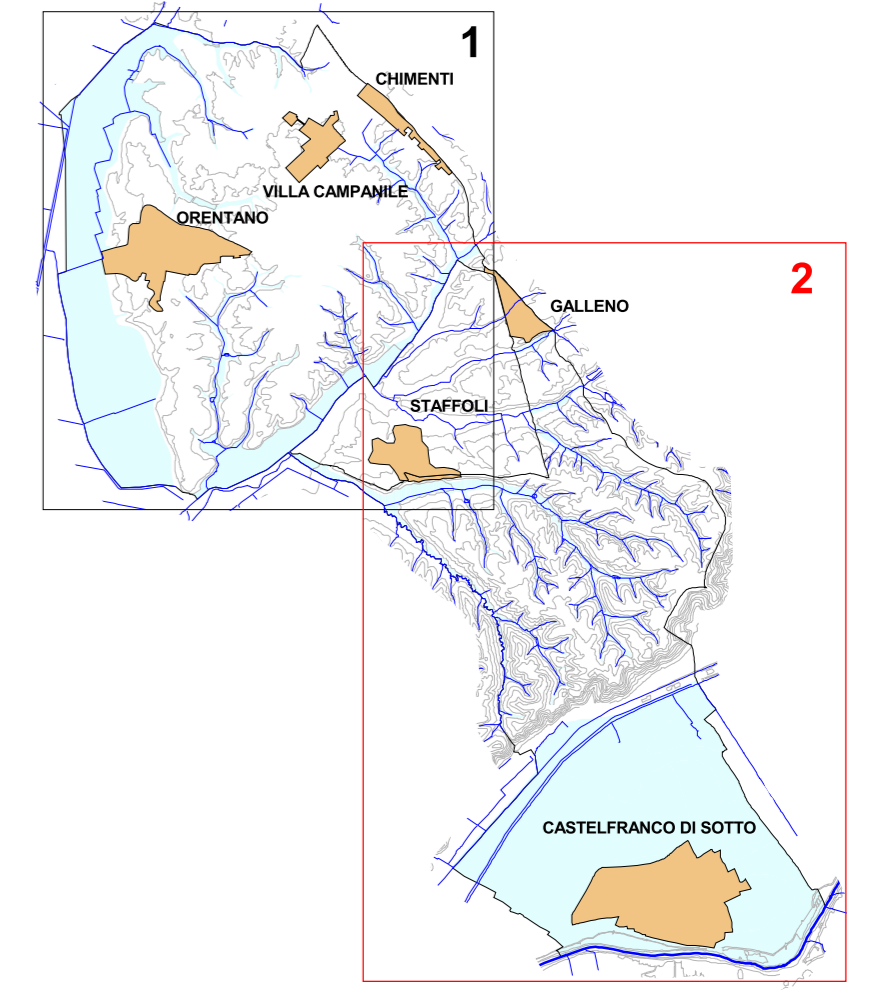


# COMUNE DI CASTELFRANCO DI SOTTO

INDAGINI GEOLOGICO-TECNICHE DI SUPPORTO  
ALLA PIANIFICAZIONE DEL TERRITORIO COMUNALE



## VARIANTE GENERALE AL REGOLAMENTO URBANISTICO

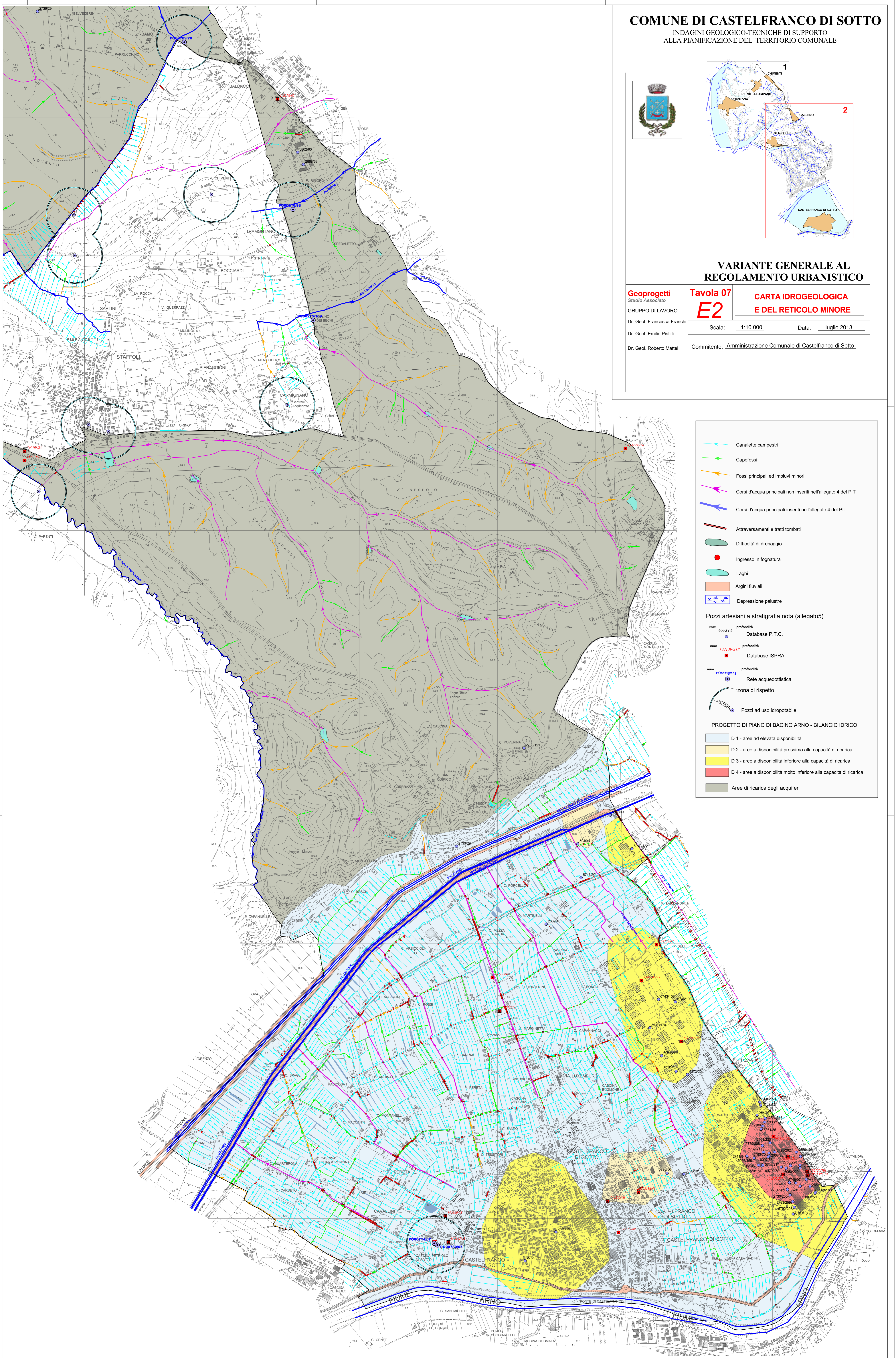
**Geoprogetti**  
Studio Associato  
GRUPPO DI LAVORO  
Dr. Geol. Francesca Franchi  
Dr. Geol. Emilio Pistilli  
Dr. Geol. Roberto Mattei

**Tavola 07**  
**E2**

**CARTA IDROGEOLOGICA  
E DEL RETICOLO MINORE**

Scala: 1:10.000      Data: luglio 2013

Committente: Amministrazione Comunale di Castelfranco di Sotto



**PROGETTO DI PIANO DI BACINO ARNO - BILANCIO IDRICO**

- Canalette campestri
- Capofossi
- Fossi principali ed impluvi minori
- Corsi d'acqua principali non inseriti nell'allegato 4 del PIT
- Corsi d'acqua principali inseriti nell'allegato 4 del PIT
- Attraversamenti e tratti tombati
- Difficoltà di drenaggio
- Ingresso in fognatura
- Laghi
- Argini fluviali
- Depressione palustre

**Pozzi artesiani a stratigrafia nota (allegato5)**

- num. profondità Database P.T.C.
- num. profondità Database ISPRA
- num. profondità Rete acquedottistica
- zona di rispetto
- Pozzi ad uso idropotabile

**PROGETTO DI PIANO DI BACINO ARNO - BILANCIO IDRICO**

- D 1 - aree ad elevata disponibilità
- D 2 - aree a disponibilità prossima alla capacità di ricarica
- D 3 - aree a disponibilità inferiore alla capacità di ricarica
- D 4 - aree a disponibilità molto inferiore alla capacità di ricarica
- Aree di ricarica degli acquiferi