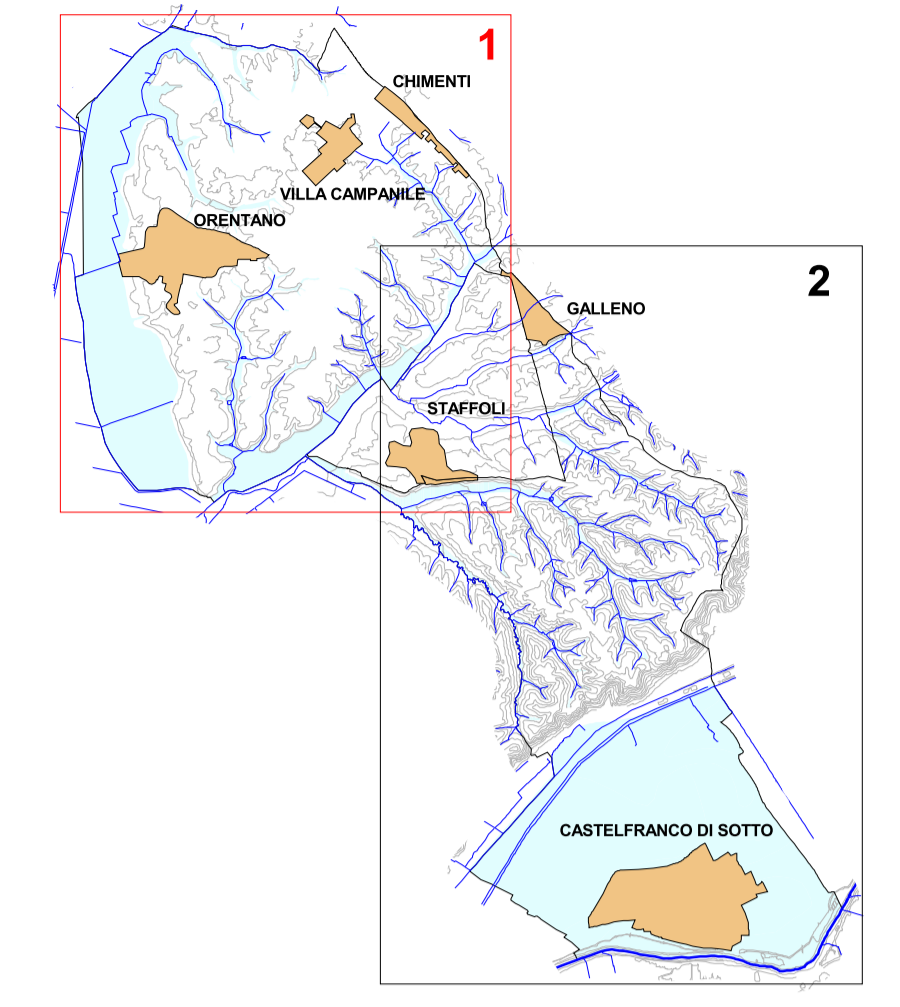


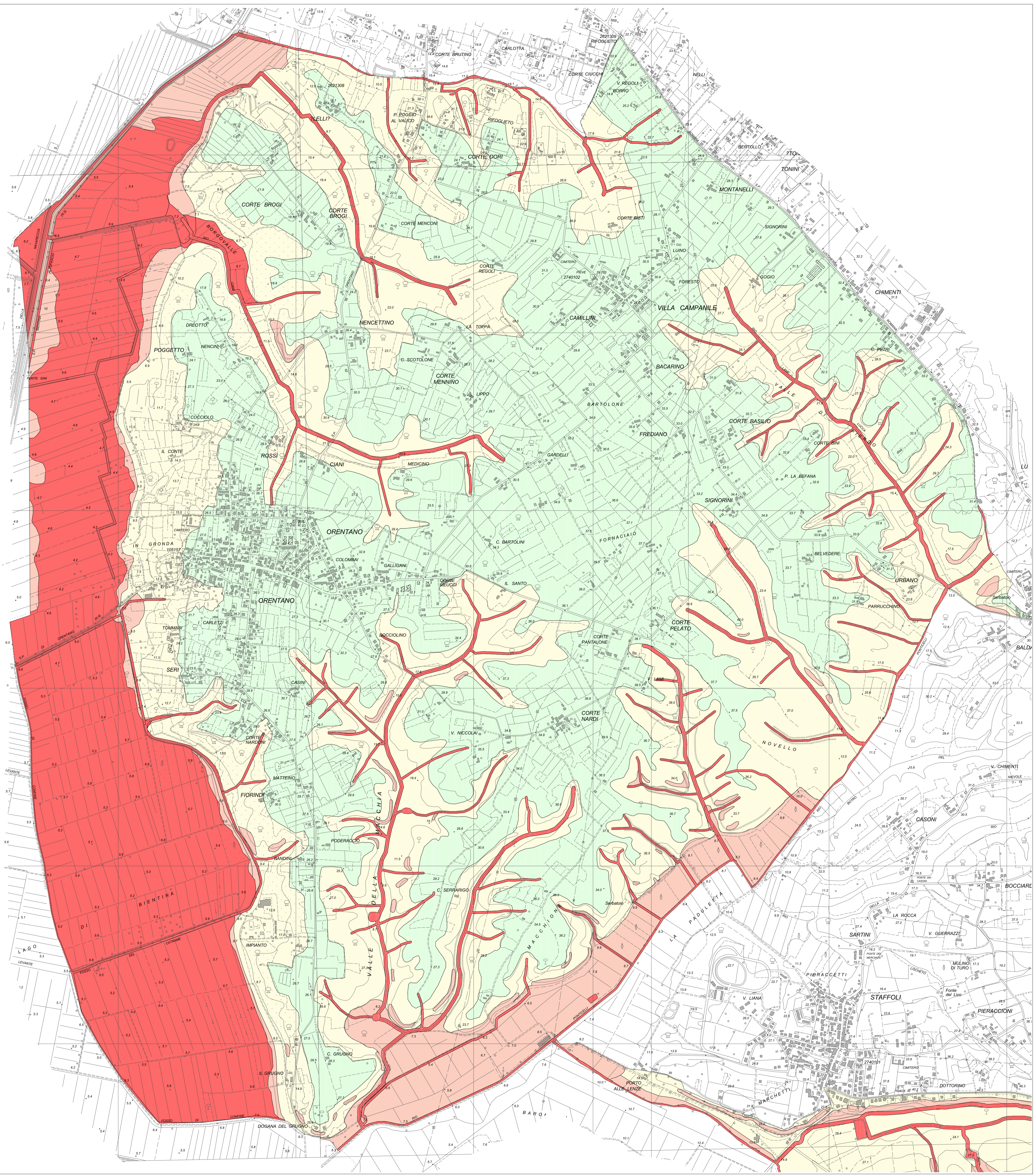
# COMUNE DI CASTELFRANCO DI SOTTO

INDAGINI GEOLOGICO-TECNICHE DI SUPPORTO  
ALLA PIANIFICAZIONE DEL TERRITORIO COMUNALE



## VARIANTE GENERALE AL REGOLAMENTO URBANISTICO

<b>Geoprogetti</b> Studio Associato GRUPPO DI LAVORO Dr. Geol. Francesca Franchi Dr. Geol. Emilio Pistilli Dr. Geol. Roberto Mattei	<b>Tavola 07</b> <b>F1</b>	<b>CARTA DELLA 'PERICOLOSITA' GEOLOGICA</b> AI SENSI DEL D.P.G.R. 53/R E DEL PAI DELL'AUTORITA' DI BACINO FIUME ARNO
		Scala: 1:10.000      Data: luglio 2013 Commitente: Amministrazione Comunale di Castelfranco di Sotto



### Classi di pericolosità ai sensi del D.P.G.R. N° 53/R

- G.4 - Pericolosità Geologica Molto Elevata**  
 Aree in cui sono presenti fenomeni attivi e relative aree di influenza
- G.3 - Pericolosità Geologica Elevata**  
 Aree in cui sono presenti fenomeni quiescenti; aree con potenziale instabilità connessa alla giacitura, all'acclività, alla litologia, alla presenza di acque superficiali e sotterranee, nonché a processi di degrado di carattere antropico; aree interessate da intensi fenomeni erosivi e da subsidenza; aree caratterizzate da terreni con scadenti caratteristiche geotecniche
- G.2 - Pericolosità Geologica Media**  
 Aree in cui sono presenti fenomeni franosi inattivi stabilizzati (naturalmente o artificialmente); aree con elementi geomorfologici, litologici e giaciturali dalla cui valutazione risulta una bassa propensione al dissesto.
- G.1 - Pericolosità Geologica Bassa**  
 Aree in cui i processi geomorfologici e le caratteristiche litologiche, giaciturali non costituiscono fattori predisponenti al verificarsi di processi morfoevolutivi.

### Classi di pericolosità ai sensi del P.A.I. - Bacino Arno

- Pericolosità molto elevata da frana (P.F.4):**  
 pericolosità indotta da fenomeni franosi attivi che siano anche causa di rischio molto elevato;
  - Pericolosità elevata da frana (P.F.3):**  
 pericolosità indotta da fenomeni franosi attivi o da fenomeni franosi inattivi che presentano segni di potenziale instabilità (frane quiescenti) causa potenziale di rischio elevato;
  - Pericolosità media da frana (P.F.2):**  
 pericolosità indotta da fenomeni franosi inattivi stabilizzati (naturalmente o artificialmente) causa di rischio medio.
- Limite Comunale