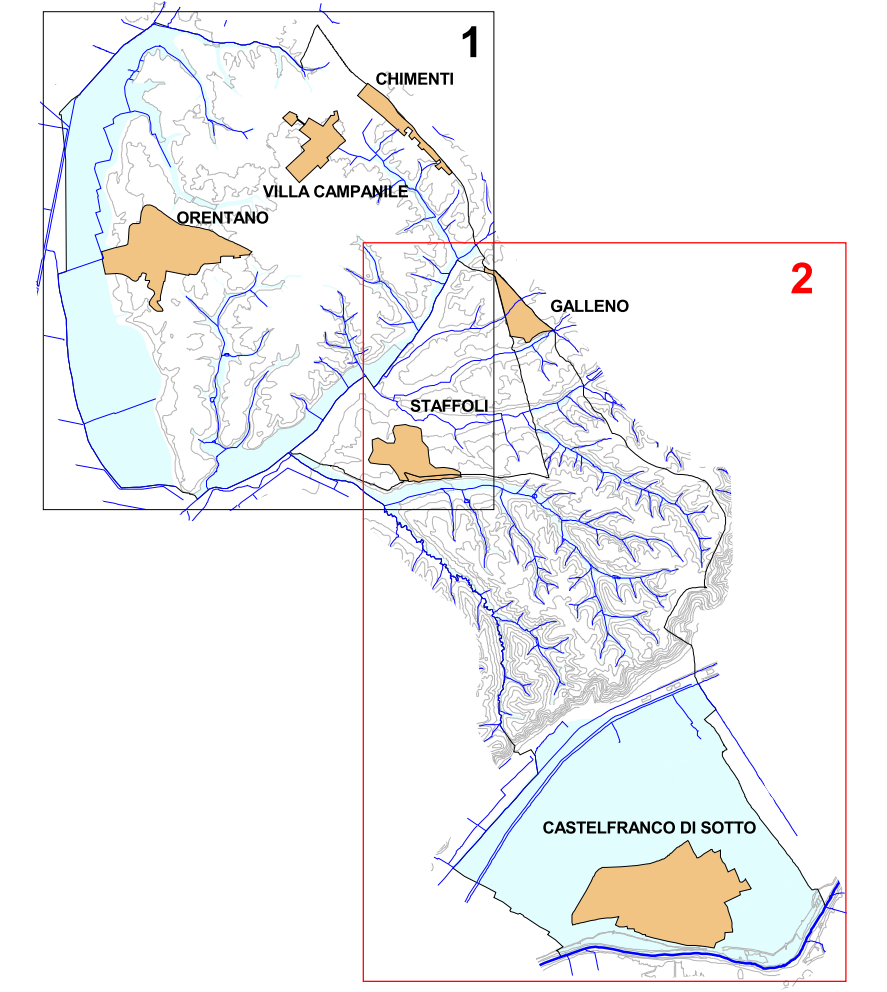


# COMUNE DI CASTELFRANCO DI SOTTO

INDAGINI GEOLOGICO-TECNICHE DI SUPPORTO  
ALLA PIANIFICAZIONE DEL TERRITORIO COMUNALE



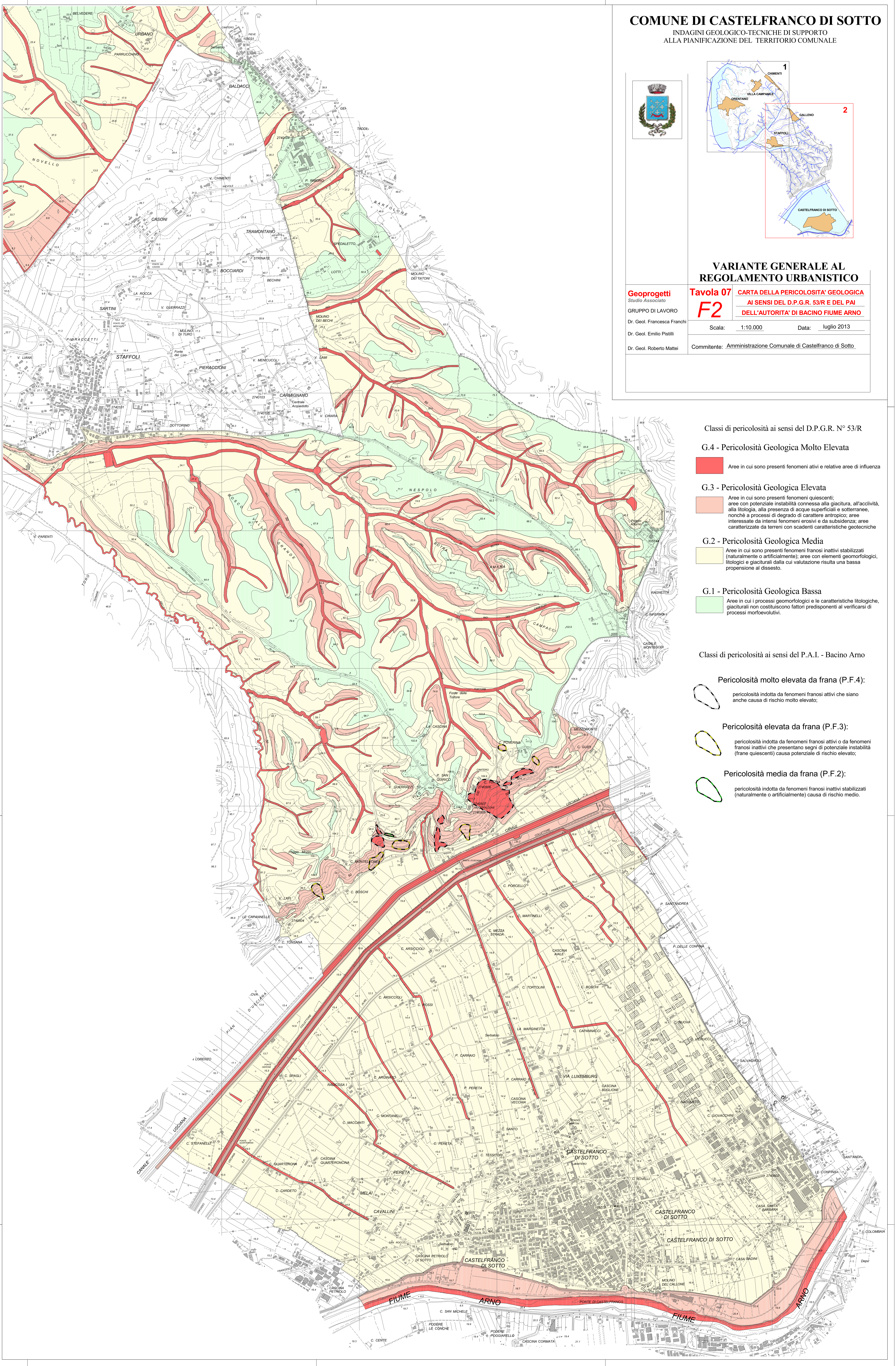
## VARIANTE GENERALE AL REGOLAMENTO URBANISTICO

**Geoprogetti**  
Studio Associato  
GRUPPO DI LAVORO  
Dr. Geol. Francesca Franchi  
Dr. Geol. Emilio Pistilli  
Dr. Geol. Roberto Mattei

**Tavola 07** **CARTA DELLA PERICOLOSITA' GEOLOGICA**  
**AI SENSI DEL D.P.G.R. 53/R E DEL PAI**  
**DELL'AUTORITA' DI BACINO FIUME ARNO**

Scala: 1:10.000 Data: luglio 2013

Committente: Amministrazione Comunale di Castelfranco di Sotto



Classi di pericolosità ai sensi del D.P.G.R. N° 53/R

### G.4 - Pericolosità Geologica Molto Elevata

Aree in cui sono presenti fenomeni attivi e relative aree di influenza

### G.3 - Pericolosità Geologica Elevata

Aree in cui sono presenti fenomeni quiescenti; aree con potenziale instabilità connessa alla giacitura, all'acclività, alla litologia, alla presenza di acque superficiali e sotterranee, nonché a processi di degrado di carattere antropico; aree interessate da intensi fenomeni erosivi e da subsidenze; aree caratterizzate da terreni con scadenti caratteristiche geotecniche

### G.2 - Pericolosità Geologica Media

Aree in cui sono presenti fenomeni franosi inattivi stabilizzati (naturalmente o artificialmente); aree con elementi geomorfologici, litologici e giaciture dalla cui valutazione risulta una bassa propensione al dissesto.

### G.1 - Pericolosità Geologica Bassa

Aree in cui i processi geomorfologici e le caratteristiche litologiche, giaciture non costituiscono fattori predisponenti al verificarsi di processi morfologici.

Classi di pericolosità ai sensi del P.A.I. - Bacino Arno

### Pericolosità molto elevata da frana (P.F.4):

pericolosità indotta da fenomeni franosi attivi che siano anche causa di rischio molto elevato;

### Pericolosità elevata da frana (P.F.3):

pericolosità indotta da fenomeni franosi attivi o da fenomeni franosi inattivi che presentino segni di potenziale instabilità (frane quiescenti) causa potenziale di rischio elevato.

### Pericolosità media da frana (P.F.2):

pericolosità indotta da fenomeni franosi inattivi stabilizzati (naturalmente o artificialmente) causa di rischio medio.