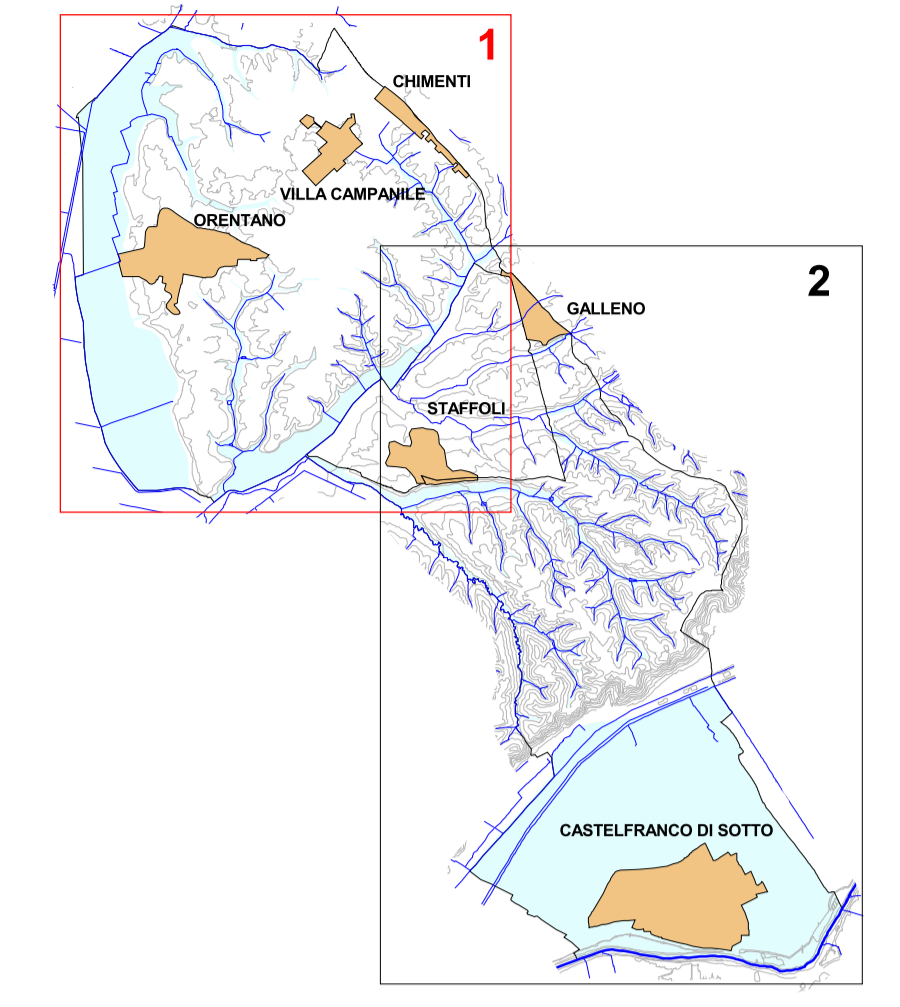


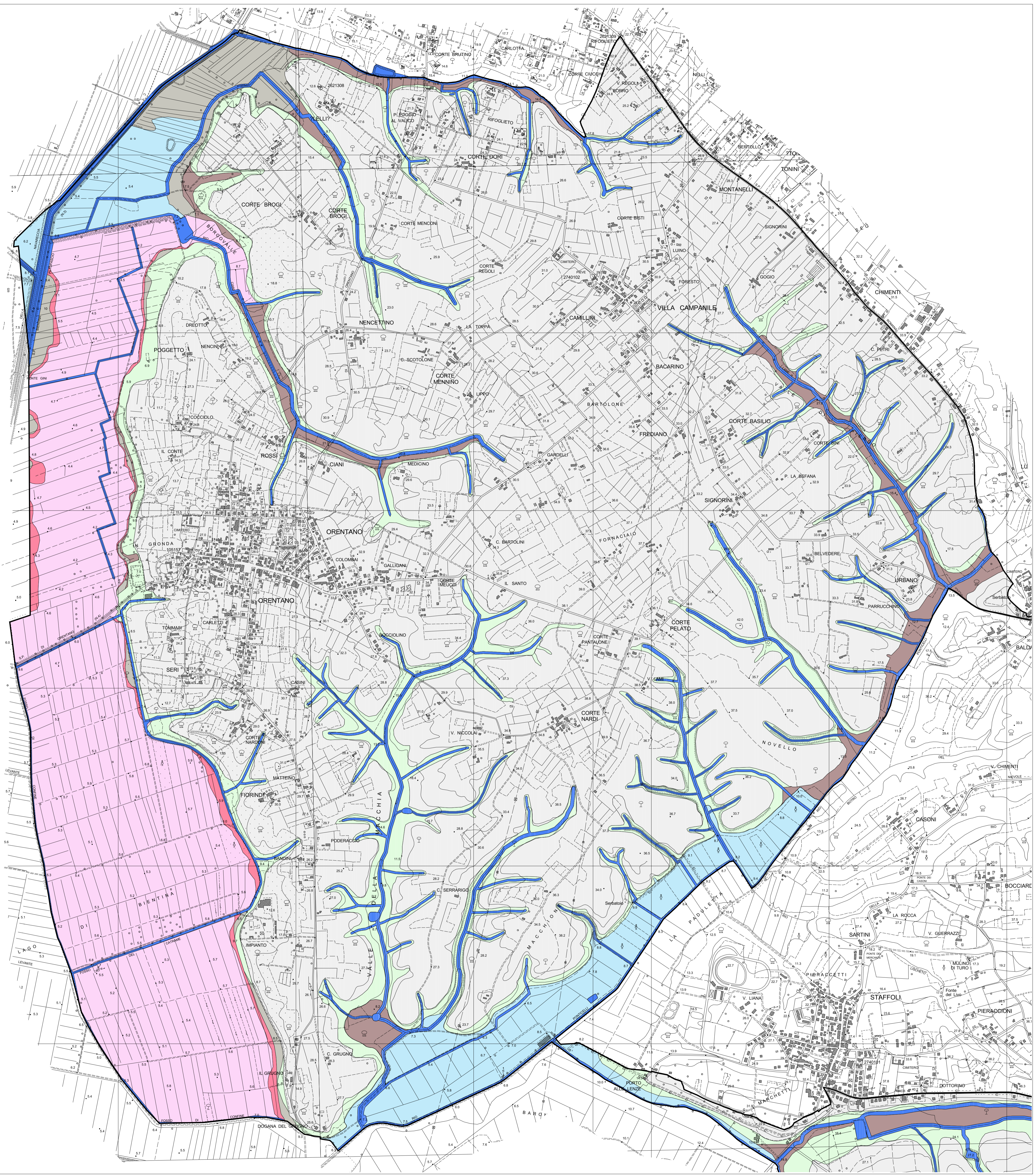
# COMUNE DI CASTELFRANCO DI SOTTO

INDAGINI GEOLOGICO-TECNICHE DI SUPPORTO  
ALLA PIANIFICAZIONE DEL TERRITORIO COMUNALE



## VARIANTE GENERALE AL REGOLAMENTO URBANISTICO

<b>Geoprogetti</b> Studio Associato GRUPPO DI LAVORO Dr. Geol. Francesca Franchi Dr. Geol. Emilio Pistilli Dr. Geol. Roberto Mattei	<b>Tavola 07</b> <b>G1</b>	<b>CARTA DELLA P'ERICOLOSITA' IDRAULICA</b> AI SENSI DEL D.P.G.R. 53/R E DEL PAI DELL'AUTORITA' DI BACINO DEL FIUME ARNO
		Scala: 1:10.000      Data: luglio 2013 Commitente: Amministrazione Comunale di Castelfranco di Sotto



- Corsi d'acqua principali e laghi
- Argini
- Limite Comunale

### CLASSI DI PERICOLOSITA' IDRAULICA NEL RISPETTO DEL D.P.G.R. n°53/R

- (I.4) - PERICOLOSITA' IDRAULICA MOLTO ELEVATA**  
definita su notizie storiche e su base morfologica
- Aree di fondovalle non protette da opere idrauliche per le quali ricorrono contestualmente entrambe le condizioni:  
a) vi sono notizie storiche di inondazioni;  
b) sono morfologicamente in situazione sfavorevole, di norma a quote altimetriche inferiori rispetto alla quota posta a ml. 2 sopra il piede esterno dell'argine o, in mancanza, sopra il ciglio di sponda.
- dedotta dal PAI Bacino Fiume Arno**
- P.I.4 PAI
- definita sulla base di verifiche idrologico-idrauliche**
- Aree interessate da allagamenti per eventi con  $Tr < 30$  anni
- (I.3) - PERICOLOSITA' IDRAULICA ELEVATA**  
definita su notizie storiche e su base morfologica
- Aree di fondovalle per le quali ricorre almeno una delle seguenti condizioni:  
a) vi sono notizie storiche di inondazioni;  
b) sono morfologicamente in situazione sfavorevole, di norma a quote altimetriche inferiori rispetto alla quota posta a ml. 2 sopra il piede esterno dell'argine o, in mancanza, sopra il ciglio di sponda.
- dedotta dal PAI Bacino Fiume Arno**
- P.I.3 PAI
  - P.I.2 PAI
- definita sulla base di verifiche idrologico-idrauliche**
- Aree interessate da allagamenti per eventi compresi tra  $30 < Tr \leq 200$  anni
- (I.2) - PERICOLOSITA' IDRAULICA MEDIA**
- Aree di fondovalle per le quali ricorrono le seguenti condizioni:  
a) non vi sono notizie storiche di precedenti inondazioni;  
b) sono in situazione di alto morfologico rispetto alla piana alluvionale adiacente, di norma a quote altimetriche superiori di ml. 2 rispetto al piede esterno dell'argine o, in mancanza, al ciglio di sponda.
- (I.1) - PERICOLOSITA' IDRAULICA BASSA**
- Aree collinari o montane prossime ai corsi d'acqua per le quali ricorrono le seguenti condizioni:  
a) non vi sono notizie storiche di precedenti inondazioni;  
b) sono in situazione favorevole di alto morfologico, di norma a quote altimetriche superiori di ml. 2 rispetto al piede esterno dell'argine o, in mancanza, al ciglio di sponda.