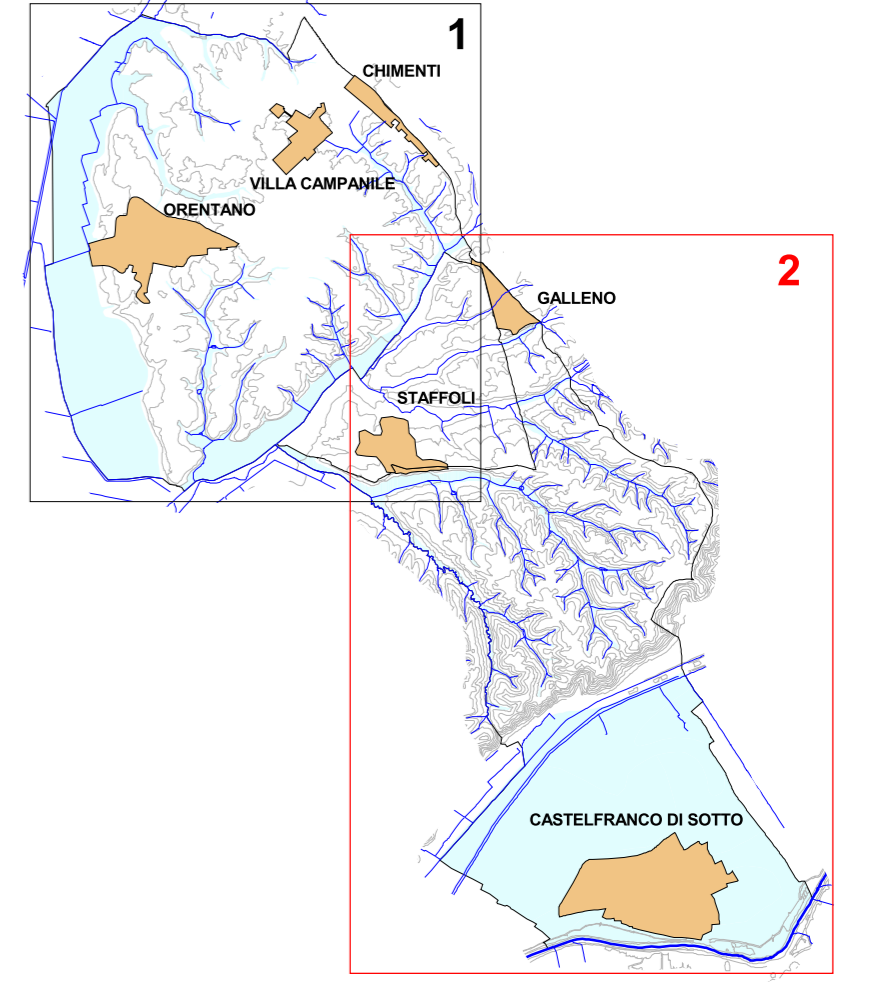


# COMUNE DI CASTELFRANCO DI SOTTO

INDAGINI GEOLOGICO-TECNICHE DI SUPPORTO  
ALLA PIANIFICAZIONE DEL TERRITORIO COMUNALE



## VARIANTE GENERALE AL REGOLAMENTO URBANISTICO

**Geoprogetti**  
Studio Associato  
GRUPPO DI LAVORO  
Dr. Geol. Francesca Franchi  
Dr. Geol. Emilio Pistilli  
Dr. Geol. Roberto Mattei

**Tavola 07** CARTA DELLA 'PERICOLOSITA' IDRAULICA  
AI SENSI DEL D.P.G.R. 53/R E DEL PAI  
DELL'AUTORITA' DI BACINO DEL FIUME ARNO  
**G2**  
Scala: 1:10.000 Data: luglio 2013  
Committente: Amministrazione Comunale di Castelfranco di Sotto

### CLASSI DI PERICOLOSITA' IDRAULICA NEL RISPETTO DEL D.P.G.R. n°53/R

#### (I.4) - PERICOLOSITA' IDRAULICA MOLTO ELEVATA

definita su notizie storiche e su base morfologica

Area di fondovalle non protette da opere idrauliche per le quali ricorrono contestualmente entrambe le condizioni:  
a) vi sono notizie storiche di inondazioni;  
b) sono morfologicamente in situazione sfavorevole, di norma a quote altimetriche inferiori rispetto alla quota posta a ml. 2 sopra il piede esterno dell'argine o, in mancanza, sopra il ciglio di sponda.

dedotta dal PAI Bacino Fiume Arno

P.I.4 PAI

definita sulla base di verifiche idrologico-idrauliche

Area interessate da allagamenti per eventi con  $Tr < 30$  anni

#### (I.3) - PERICOLOSITA' IDRAULICA ELEVATA

definita su notizie storiche e su base morfologica

Area di fondovalle per le quali ricorre almeno una delle seguenti condizioni:

a) vi sono notizie storiche di inondazioni;  
b) sono morfologicamente in situazione sfavorevole, di norma a quote altimetriche inferiori rispetto alla quota posta a ml. 2 sopra il piede esterno dell'argine o, in mancanza, sopra il ciglio di sponda.

dedotta dal PAI Bacino Fiume Arno

P.I.3 PAI

P.I.2 PAI

definita sulla base di verifiche idrologico-idrauliche

Area interessate da allagamenti per eventi compresi tra  $30 < Tr \leq 200$  anni

#### (I.2) - PERICOLOSITA' IDRAULICA MEDIA

Area di fondovalle per le quali ricorrono le seguenti condizioni:  
a) non vi sono notizie storiche di precedenti inondazioni;  
b) sono in situazione di alto morfologico rispetto alla piana alluvionale adiacente, di norma a quote altimetriche superiori di ml. 2 rispetto al piede esterno dell'argine o, in mancanza, al ciglio di sponda.

#### (I.1) - PERICOLOSITA' IDRAULICA BASSA

Area collinari o montane prossime ai corsi d'acqua per le quali ricorrono le seguenti condizioni:  
a) non vi sono notizie storiche di precedenti inondazioni;  
b) sono in situazione favorevole di alto morfologico, di norma a quote altimetriche superiori di ml. 2 rispetto al piede esterno dell'argine o, in mancanza, al ciglio di sponda.

Corsi d'acqua principali e laghi

Argini

Limite Comunale

