

**ZONE STABILI SUSCETTIBILI DI AMPLIFICAZIONI LOCALI**

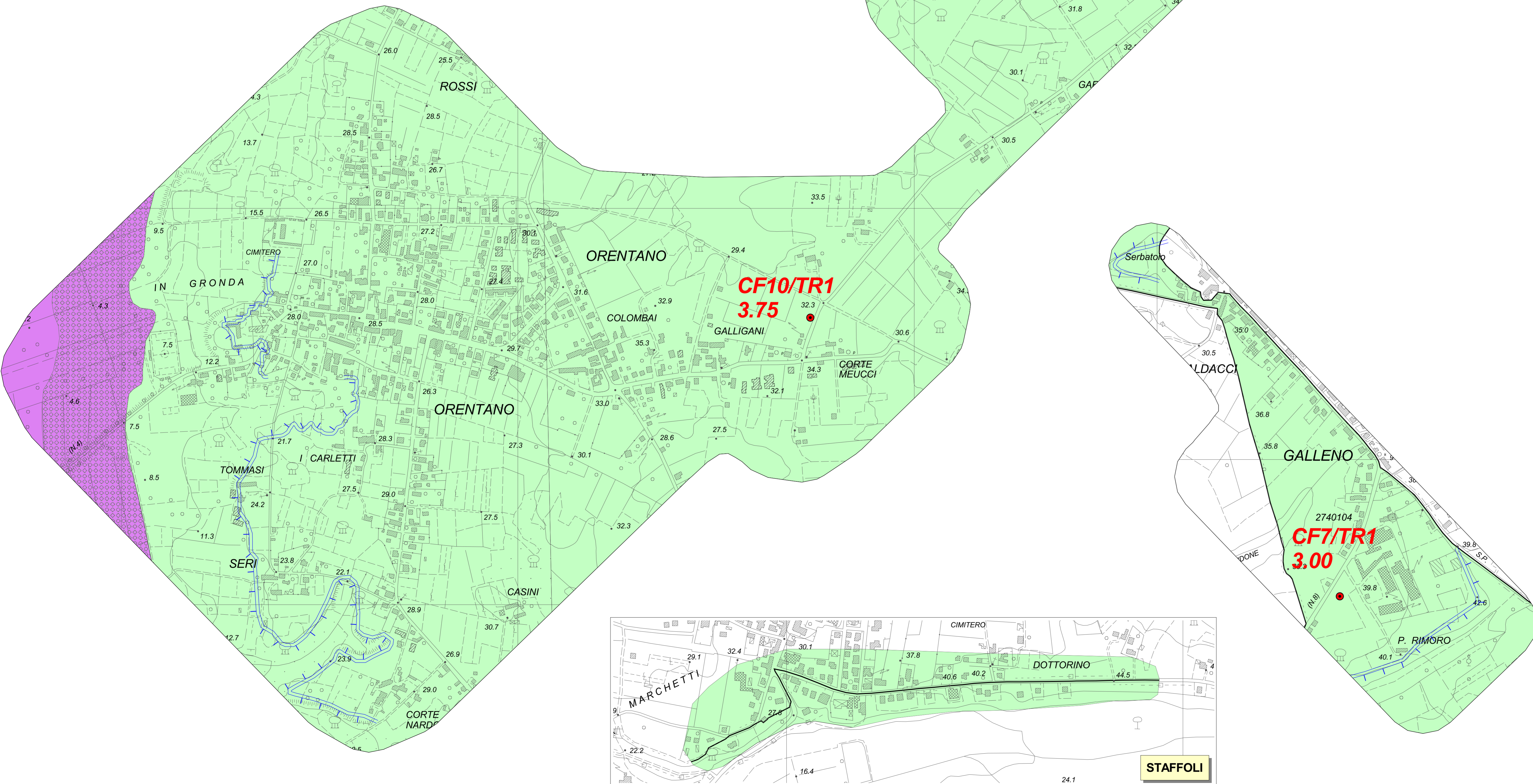
- Zona 1** ALTOPIANO DELLE CERBAIE ZONA MONTEFALCONE  
Depositi alluvionali del Bacino Cerbaie-Altopascio "Terrazzo delle Cerbaie"  
Depositi fluviali e lacustri del bacino di Luca-Montecatini-Vinci  
nei termini delle sabbie e argille di Marginone-Mastromarco  
e dei livelli conglomeratici
- Zona 2** ALTOPIANO DELLE CERBAIE ZONA MONTEFALCONE  
Sabbie di Marginone-Mastromarco affioranti al piede  
del versante di Montefalcone-Poggio Adorno
- Zona 3** ALTOPIANO DELLE CERBAIE ZONA ORENTANO VILLA CAMPANILE  
CHIMENTI GALLENNO  
Depositi alluvionali del Bacino Cerbaie-Altopascio "Terrazzo delle Cerbaie"
- Zona 4** FONDOVALLE FIUME ARNO  
Depositi alluvionali attuali e recenti del Fiume Arno a componente  
prevalentemente argillosa
- Zona 5** FONDOVALLE FIUME ARNO  
Depositi alluvionali attuali e recenti del Fiume Arno a componente  
prevalentemente sabbiosa
- Zona 6** FONDOVALLE FIUME ARNO  
Depositi alluvionali attuali e recenti del Fiume Arno a stratigrafia  
incerta nei primi 20 metri

- Forme di superficie**
- Orto di terrazzo fluviale < 10m
  - Orto di terrazzo fluviale > 20m

- CF4-TR1** Sigla
- 1.25** Frequenza fondamentale non rilevabile
- n.r.** Sismica passiva (misure tromometriche)

**ZONE SUSCETTIBILI DI INSTABILITA'**

- Instabilità di versante (FR)**
- a** attiva Corpo di frana per crollo
  - b** quiescente Corpo di frana per scorrimento
  - c** inattiva
- Liquefazione (LI)**
- FONDOVALLE FIUME ARNO**  
Depositi alluvionali attuali e recenti del Fiume Arno a componente  
prevalentemente sabbiosa potenzialmente liquefacibili (vedasi allegato 6)
- Cedimenti differenziali (CD)**
- PADULE DI BIENTINA**  
Terreni argillosi ed argilloso-torbosi poco consistenti, soggetti a cedimenti diffusi
- Amplificazione topografica**
- VERSANTE DI RACCORDO TRA IL "TERRAZZO DELLE CERBAIE"  
ED IL FONDOVALLE DEL FIUME ARNO**  
zona di versante con pendenza > di 15°
- Amplificazione stratigrafica**
- ZONE DI FONDOVALLE AL PIEDE DEL "TERRAZZO DELLE CERBAIE"  
Fondovalle del Fiume Arno e del Padule di Bientina nelle zone in cui i depositi  
alluvionali attuali e recenti hanno spessori calcolati entro 20 metri.**



**COMUNE DI CASTELFRANCO DI SOTTO**  
INDAGINI GEOLOGICO-TECNICHE DI SUPPORTO  
ALLA PIANIFICAZIONE DEL TERRITORIO COMUNALE




**VARIANTE GENERALE AL  
REGOLAMENTO URBANISTICO**

**Geoprogetti**  
Studio Associato  
GRUPPO DI LAVORO  
Dr. Geol. Francesca Franchi  
Dr. Geol. Emilio Pastini  
Dr. Geol. Roberto Mattei

**Tavola 07**  
**11**  
MICROZONE OMOGENEE IN  
PROSPETTIVA SISMICA - MOPS E  
FREQUENZE FONDAMENTALI DEI DEPOSITI

Scala: 1:5.000 Data: luglio 2013  
Comitante: Amministrazione Comunale di Castel Franco di Sotto