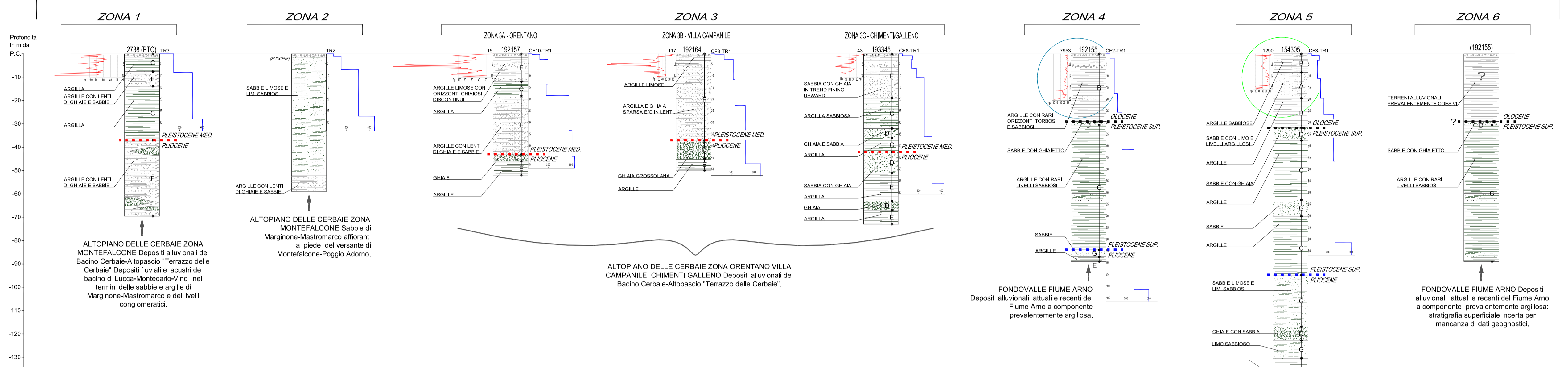
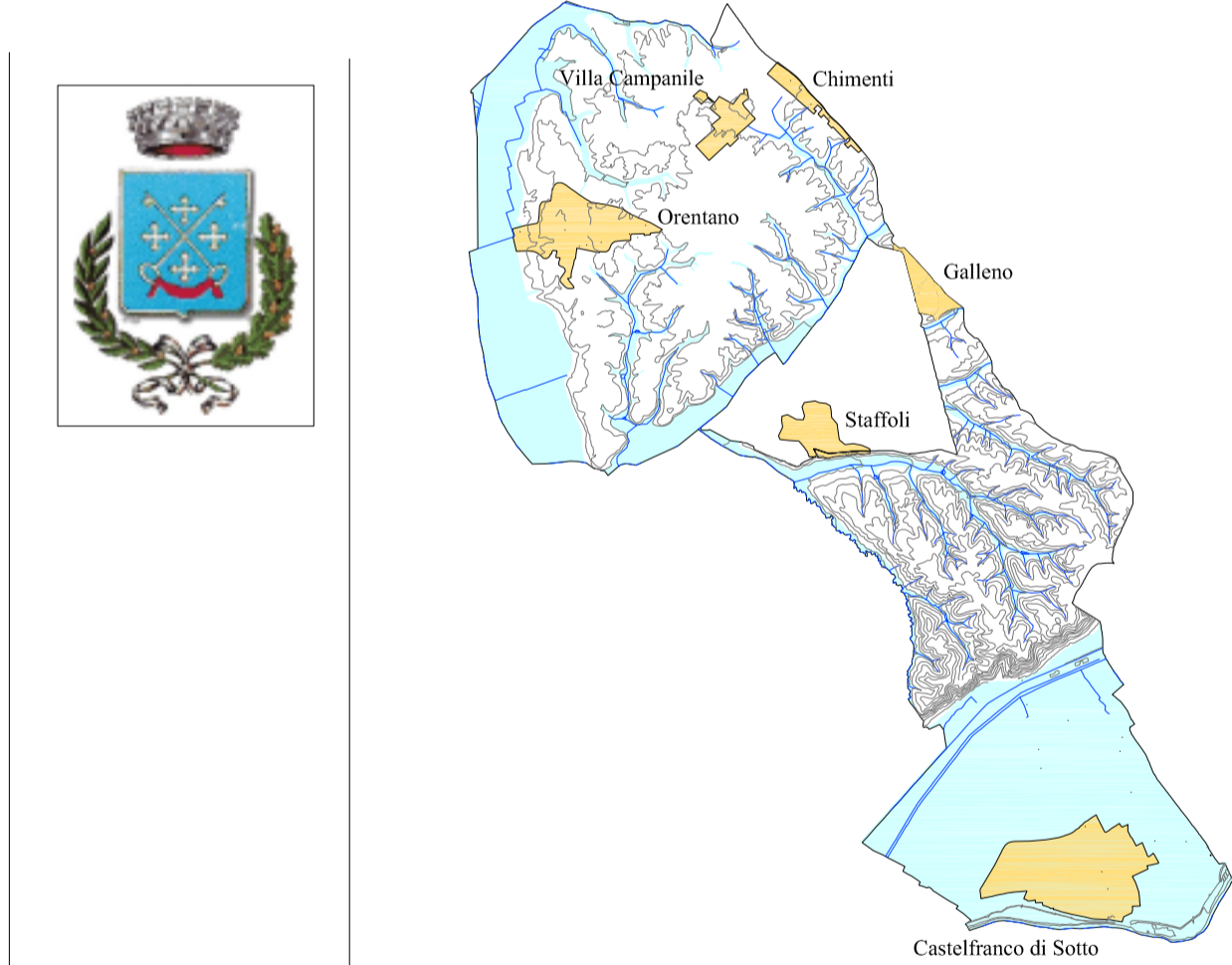


ZONE STABILI SUSCETTIBILI DI AMPLIFICAZIONI LOCALI



COMUNE DI CASTELFRANCO DI SOTTO
INDAGINI GEOLOGICO-TECNICHE DI SUPPORTO
ALLA PIANIFICAZIONE DEL TERRITORIO COMUNALE



LEGENDA

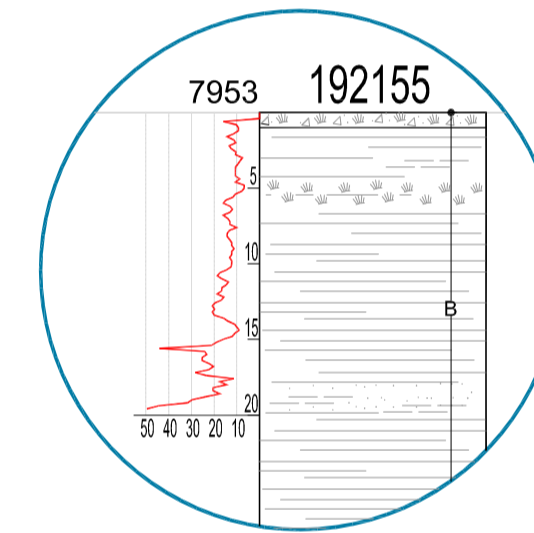
- argille e torbe poco consistenti
- sabbie sciolte con presenza di frazione fine interstiziale coesiva non sufficiente ad alterare il carattere granulare globale
- limi ed argille moderatamente consistenti
- sabbie e limi addensate
- argille consistenti
- Ciottoli e ghiaie addensate con presenza di frazione fine interstiziale coesiva non sufficiente ad alterare il carattere granulare globale
- argille molto consistenti
- Ghiaie da addensate a cementate

- Limite inf. presunto alluvioni attuali (base Olocene)
- Limite inf. presunto alluvioni terrazzate
- Limite inf. formazione Cerbaie

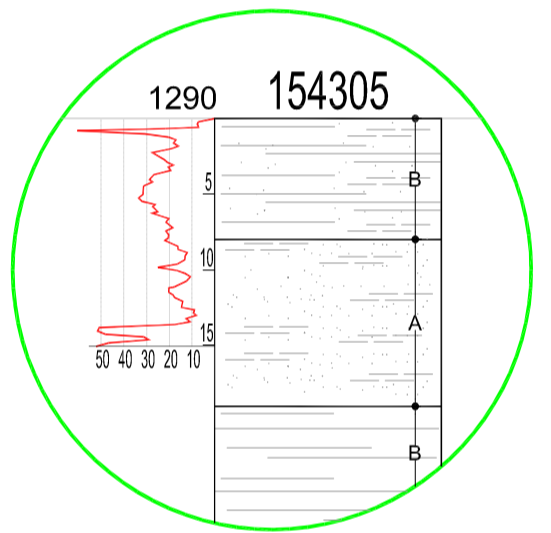
CLASSI DI CONSISTENZA:

- Depositi da poco a mediamente addensati
- Depositi molto consistenti
- Depositi addensati o consistenti
- Depositi soffici o plastici

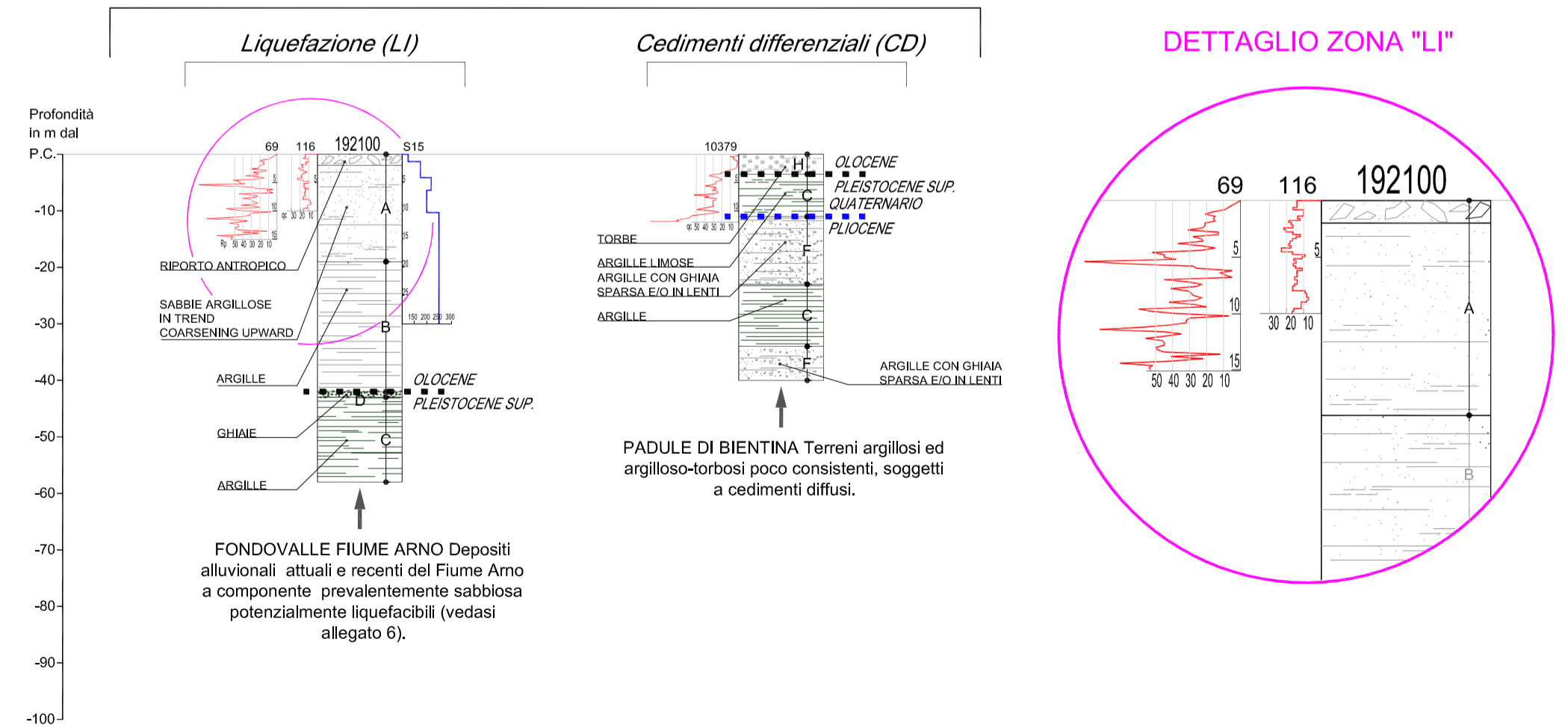
DETTAGLIO ZONA 4



DETTAGLIO ZONA 5



ZONE SUSCETTIBILI DI INSTABILITA'



Geoprogetti
Studio Associato
GRUPPO DI LAVORO
Dr.Geol. Francesca Franchi
Dr.Geol. Emilio Pistilli
Dr.Geol. Roberto Mattel

TAVOLA 07
13

MICROZONE OMOGENEE IN PROSPETTIVA SISMICA - MOPS SEZIONI STRATIGRAFICHE TIPO

Scala profondità: 1:1.000 Data: luglio 2013

Committente: Amministrazione Comunale di Castellfranco di Sotto