

Classi di pericolosità ai sensi del D.P.G.R. N° 53/R

S.4 - Pericolosità sismica locale molto elevata

Zone suscettibili di instabilità di versante attiva che potrebbero subire una accentuazione dovuta ad effetti dinamici quali possono verificarsi in occasione di eventi sismici.

S.3 - Pericolosità sismica locale elevata

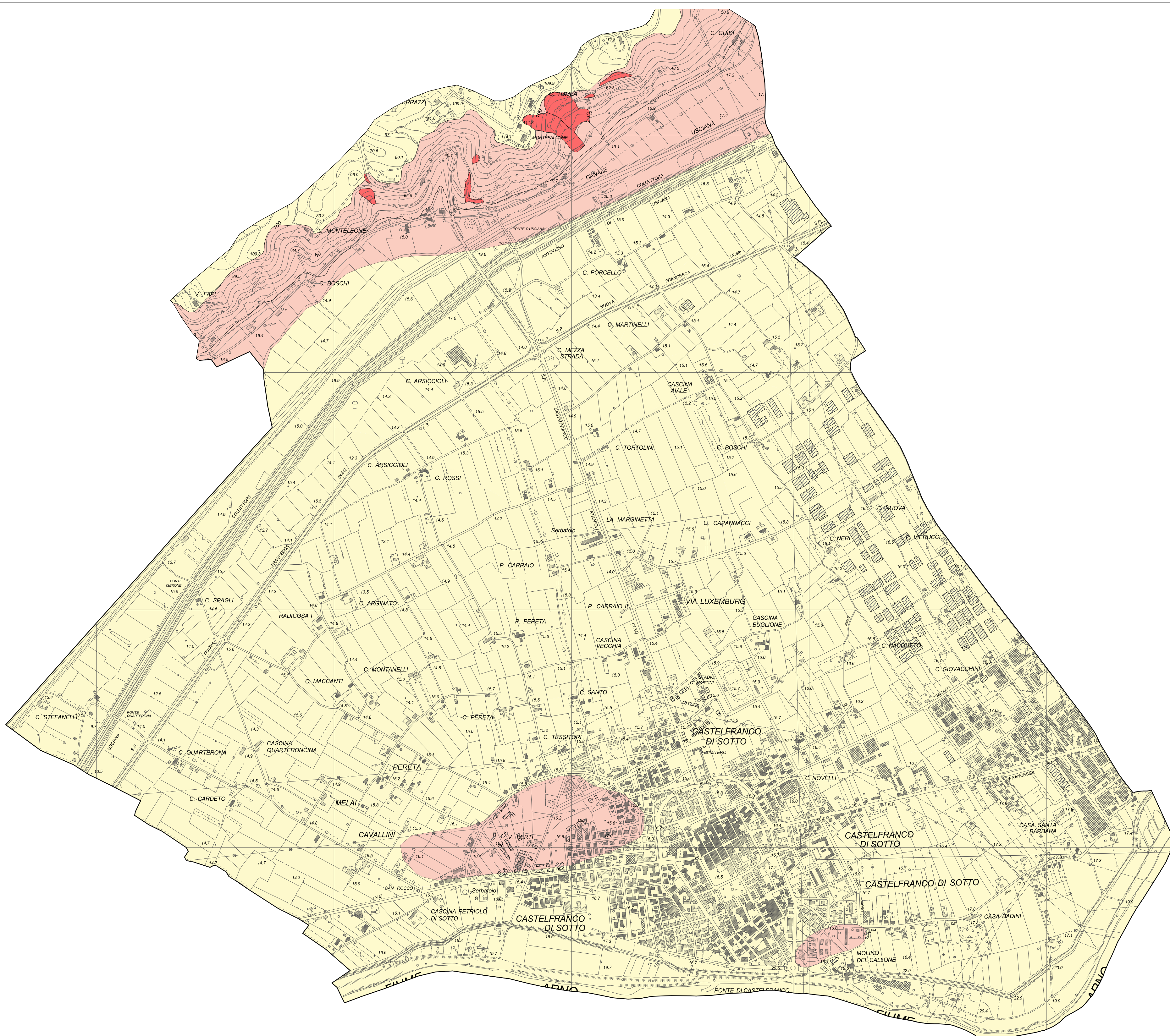
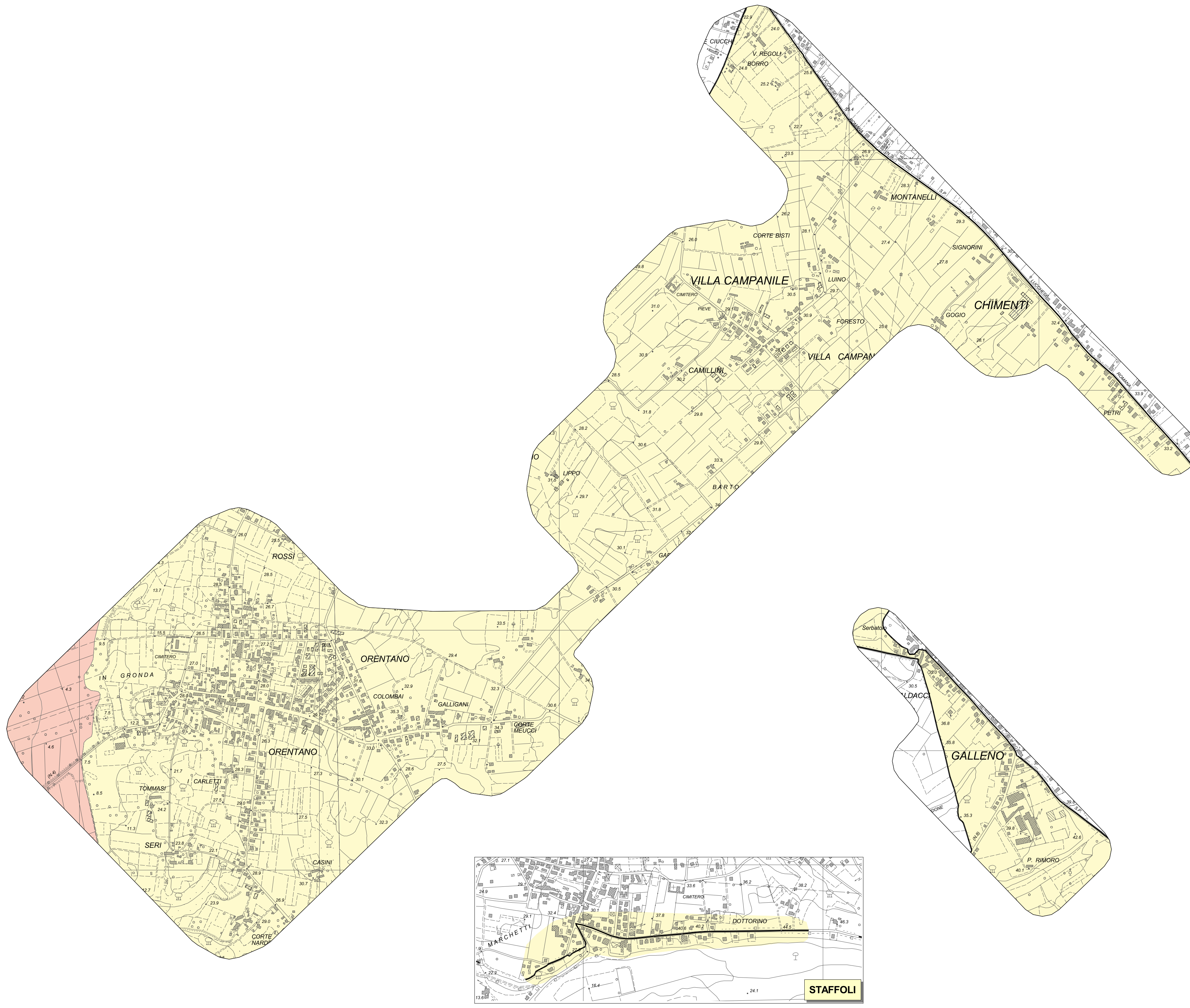
Zone suscettibili di instabilità di versante quiescente che pertanto potrebbero subire una riattivazione dovuta ad effetti dinamici quali possono verificarsi in occasione di eventi sismici; alle zone con terreni di fondazione particolarmente scadenti che possono dar luogo a cedimenti diffusi; ai terreni suscettibili di liquefazione dinamica; alle zone in cui gli spessori dei depositi alluvionali attuali che giacciono al di sopra dei depositi del terrazzo delle Cerbaie sono compresi entro 20 metri ed alle zone di versante con pendenze maggiori di 15°.

S.2 - Pericolosità sismica locale media

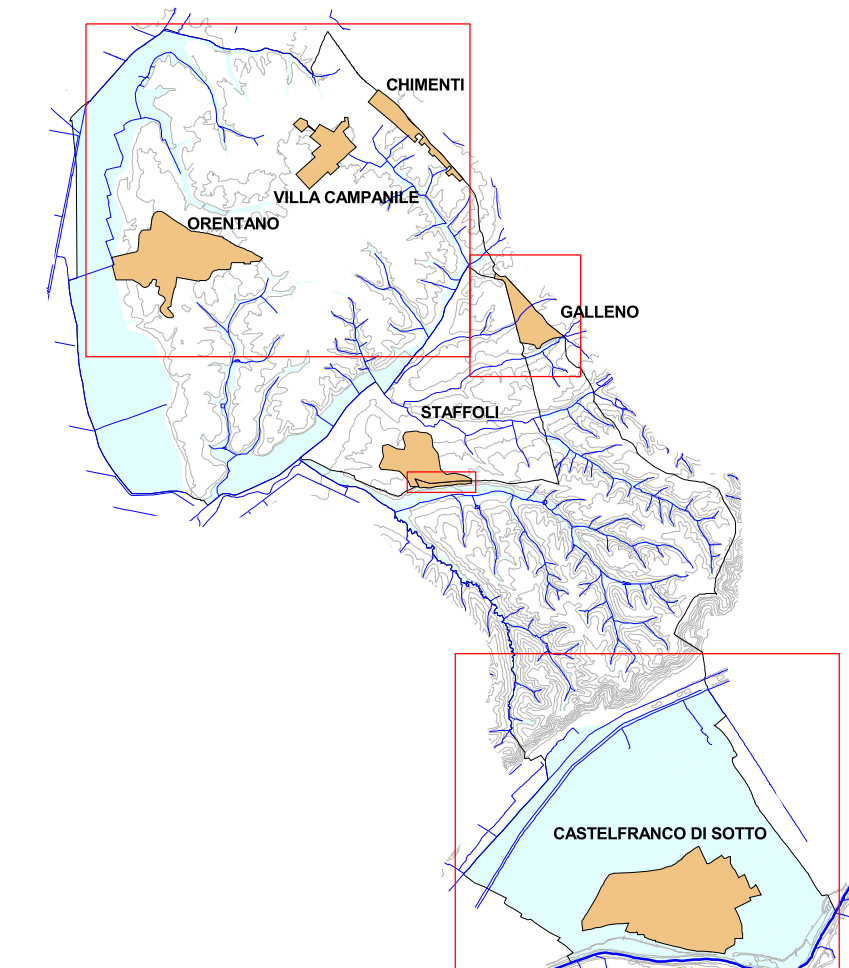
Zone suscettibili di instabilità di versante inattiva e che pertanto potrebbero subire una riattivazione dovuta ad effetti dinamici quali possono verificarsi in occasione di eventi sismici; alle zone stabili suscettibili di amplificazioni locali che non rientrano tra quelle previste per la classe di pericolosità sismica S3.

S.1 - Pericolosità sismica locale bassa

Non rappresentata



COMUNE DI CASTELFRANCO DI SOTTO
INDAGINI GEOLOGICO-TECNICHE DI SUPPORTO
ALLA PIANIFICAZIONE DEL TERRITORIO COMUNALE



**VARIANTE GENERALE AL
REGOLAMENTO URBANISTICO**

Geoprogetti
Studio Associato

Tavola 07
L1

PERICOLOSITA' SISMICA
AI SENSI DEL D.P.G.R. 53/R

GRUPPO DI LAVORO
Dr. Geol. Francesca Franchi
Dr. Geol. Emilio Pistilli

Scala: 1:10.000 Data: luglio 2013

Dr. Geol. Roberto Mattei

Commitente: Amministrazione Comunale di Castel Franco di Sotto