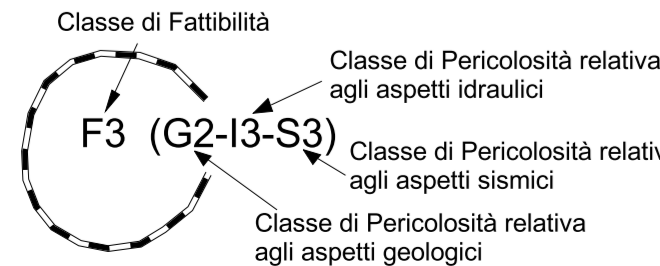


Legenda

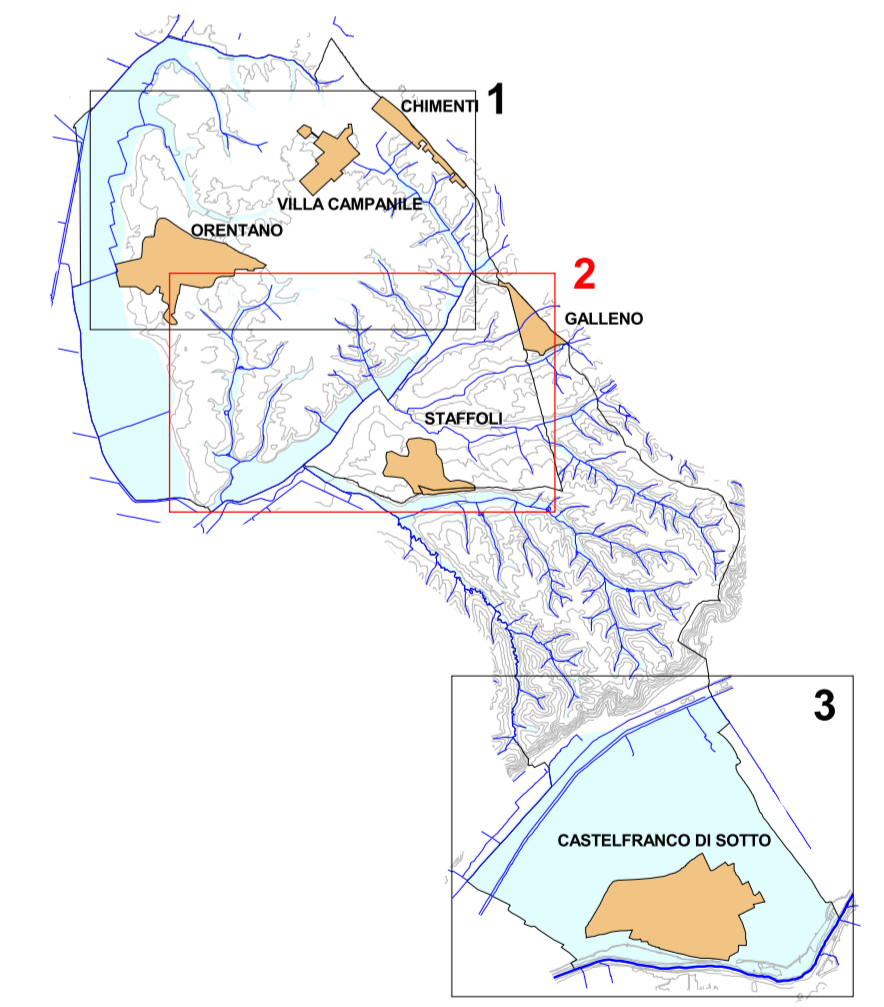
- Zone A - Insediamenti storici
- Zone B1 - Insediamenti saturi di completamento a prevalente carattere residenziale
- Zone B2 - Insediamenti di completamento a prevalente carattere residenziale
- Zone B3 - Aree di completamento a prevalente carattere residenziale soggette a intervento diretto comunitario
- Zone C1 - Aree di espansione residenziale soggette a piani attuativi in corso di esecuzione
- Zone C2 - Aree di espansione a prevalente carattere residenziale soggette a piani attuativi
- Zone D1 - Insediamenti di completamento produttivo a prevalente destinazione commerciale
- Zone D2 - Aree di espansione produttiva a prevalente destinazione commerciale
- Zone D2c- Aree di espansione produttiva a prevalente destinazione commerciale soggette a piani attuativi in corso di esecuzione
- Zone D5 - Insediamenti di completamento produttivo a prevalente carattere artigianale e industriale
- Zone D4 - Aree di espansione produttiva a prevalente carattere artigianale e industriale
- Zone D4c - Aree di espansione produttiva a prevalente carattere artigianale e industriale soggette a piani attuativi in corso di esecuzione
- Zone D5 - Aree di espansione produttiva a prevalente carattere terziario e tecnologico
- Zone D5c- Aree di espansione produttiva a prevalente carattere terziario e tecnologico soggette a piani attuativi in corso di esecuzione
- Zone D6 - Aree per il deposito e lo stoccaggio di materiali inerti
- Zone Ed - Attività produttive e/o estrattive nel territorio aperto
- Zone Er - Aree e/o immobili soggetti a recupero ambientale e/o urbanistico nel territorio aperto
- Zone F1 - Aree destinate a verde ed attrezzature pubbliche
- Zone F2 - Aree private destinate a verde e attrezzature di interesse collettivo e/o turistico-ricettivo
- Zone F3 - Aree destinate a verde privato
- Aree soggette a pericolosità idraulica P14 in attesa di ripermostrazione dell'Autorità di Bacino
- Aree da cedere all'Amministrazione Comunale attraverso perequazione urbanistica
- Aree destinate a parcheggi pubblici
- Zone R - Aree e/o immobili soggetti a recupero urbanistico all'interno delle UTOE
- Corridoio infrastrutturale
- Parco/Area di compensazione idraulica

CLASSI DI FATTIBILITA'

- (F1) Fattibilità senza particolari limitazioni :
si riferisce alle previsioni urbanistiche ed infrastrutturali per le quali non sono necessarie prescrizioni specifiche ai fini della valida formazione del titolo abilitativo all'attività edilizia.
- (F2) Fattibilità con normali vincoli :
si riferisce alle previsioni urbanistiche ed infrastrutturali per le quali è necessario indicare la tipologia di indagini e/o specifiche prescrizioni ai fini della valida formazione del titolo abilitativo all'attività edilizia.
- (F3) Fattibilità condizionata :
si riferisce alle previsioni urbanistiche ed infrastrutturali per le quali, ai fini della individuazione delle condizioni di compatibilità degli interventi con le situazioni di pericolosità riscontrate, è necessario definire la tipologia degli approfondimenti di indagine da svolgersi in sede di predisposizione dei piani complessivi di intervento o dei piani attuativi o, in loro assenza, in sede di predisposizione dei progetti edilizi.
- (F4) Fattibilità limitata :
si riferisce alle previsioni urbanistiche ed infrastrutturali la cui attuazione è subordinata alla realizzazione di interventi di messa in sicurezza che vanno individuati e definiti in sede di redazione del medesimo regolamento urbanistico, sulla base di studi, dati da attività di monitoraggio e verifiche atti a determinare gli elementi di base utili per la predisposizione della relativa progettazione.



COMUNE DI CASTELFRANCO DI SOTTO
INDAGINI GEOLOGICO-TECNICHE DI SUPPORTO
ALLA PIANIFICAZIONE DEL TERRITORIO COMUNALE



**VARIANTE GENERALE AL
REGOLAMENTO URBANISTICO**

Geoprogetti
Studio Associato
GRUPPO DI LAVORO
Dr. Geol. Francesca Franchi
Dr. Geol. Emilio Pistilli
Dr. Geol. Roberto Mattei

Tavola 07
M2
CARTA DELLA FATTIBILITA'
AI SENSI DEL D.P.G.R. 53/R

Scala: 1:5.000 Data: settembre 2013

Comitante: Amministrazione Comunale di Castelfranco di Sotto.